

PARROQUIA:	NÚCLEO:
LEDOIRA (SAN MARTIÑO)	AS COSTAS 08.02

**DATOS do NÚCLEO:**

- HABITANTES Núcleo: -

- SITUACIÓN

Localízase cara o sueste do concello e sudoeste da parroquia, nas proximidades dos núcleos de A Ponte Vella ao oeste, Ponte Carreira ao norte e Fonte Maior ao leste. Cara o oeste linda co límite municipal co veciño de O Pino.

- TOPOGRAFÍA

Na vertente sudoeste de A Carballa, de suave pendente nas cotas máis altas e máis suave según descendemos cara a ribeira do río Tambre, que fai as funcións de límite municipal co veciño concello de O Pino.

- ORIENTACIÓN

Leste – Oeste.

- ESTRUCTURA VIARIA (Tipo e estado de camiños)

Atópase integrada principalmente por unha pista de carácter municipal, de firme irregular e ancho escaso, sen beiravías ou dominados pola natureza, con mordentes nos seus bordes e sinalización deficiente que dificulta o seu tránsito.

- TIPOLOXÍA e OBSERVACIÓNS

Núcleo espallado con predominio da vivenda moderna sobre a tradicional que se localizan ambas de forma lineal ao longo das pistas que integran o entramado viario.

- CULTIVOS	1ª FRANXA (interior a 50 m)	Pequenas hortas, vides e árbores froiteiras.
	2ª FRANXA (50 m a 250 m)	Millo e pastos.
	3ª FRANXA (250 m ou máis)	Monte alto (eucaliptos, carballos e pinos).
OBSERVACIÓNS:		

**EDIFICACIÓNS:**

- Nº de VIVENDAS

Tradicional: 1

Moderna: 10

- ESTADO de CONSERVACIÓN

A vivenda tradicional atópase en diferentes estados de conservación, presentando nalgún caso as súas fachadas lucidas con morteiro.

- TIPOLOXÍA/ALTURA

Casa rural de pedra con estrutura de B+I, muros de cachotería, excepto os marcos de portas e xanelas, e nalguns casos os esquinais, que son de sillería de granito. Cuberta a dúas augas con acabado de tella curva sobre entramado de madeira, que se estende sobre os anexos nas máis antigas. Vivenda nova ou tipo chalet con estrutura B+I, con muros de ladrillo lucidos con morteiro de cemento e pintados de cores claras. Cuberta a dúas e catro augas con acabado a partir de tella curva.

- Nº de CONST. AUXILIARES

Tradicional: 1

Moderna: 8

- TIPOLOXÍA e ESTADO DE CONSERVACIÓN

Alpendre de pedra con estrutura de planta baixa, muros de cachotería e aberto nun dos seus frontes, con pequenas aberturas nos seus laterais para a ventilación. Cuberta a dúas augas a partir de tella canba sobre entramado de madeira, sendo de viguetas de formigón, nas reformadas. Cobertizos de ladrillo ou bloque con cuberta a dúas augas a partir de pranchas de fibrocemento.

- HÓRREOS

Tradicional: 1

Moderno: 1

- EDIFICACIÓNS NON RESIDENCIAIS

Agropecuarias	
Non agropecuarias	

**EQUIPAMENTOS e ESPACIOS LIBRES:**

TIPO	DENOMINACIÓN	TITUL.	S. EQ.	S. PARC.
ELL	Praia Fluvial	Munic.		6.539 m <sup>2</sup>

**USOS:**

INDUSTRIAL:	
HOTELEIRO:	
COMERCIAL:	
OUTROS:	

**SERVICIOS URBANÍSTICOS:**

SERVICIO	TIPO
Abast. Auga	Traída/Pozo de barrena
Saneamento	Pozo negro
Electricidade	Si
Alum. Público	Si
Telefonía	Si
Rec. Lixo	Si
Transporte	Non

**CRITERIOS de DELIMITACIÓN:**

Ao amparo do artigo 13, da Lei 2/2010, do 25 de marzo, de medidas urxentes de modificación da Lei 9/2002, do 30 de decembro, de ordenación urbanística e protección do medio rural de Galicia, defínese o mesmo como Núcleo Rural Común, onde o grao de consolidación pola edificación, é igual ou superior a un terzo da superficie total delimitada.

**GRADO de CONSOLIDACION:**

NÚCLEO RURAL HISTÓRICO TRADICIONAL	NÚCLEO RURAL COMÚN
-	44,00%



A xefa do servizo de Planificación Urbanística

Lucía Linares Yáñez

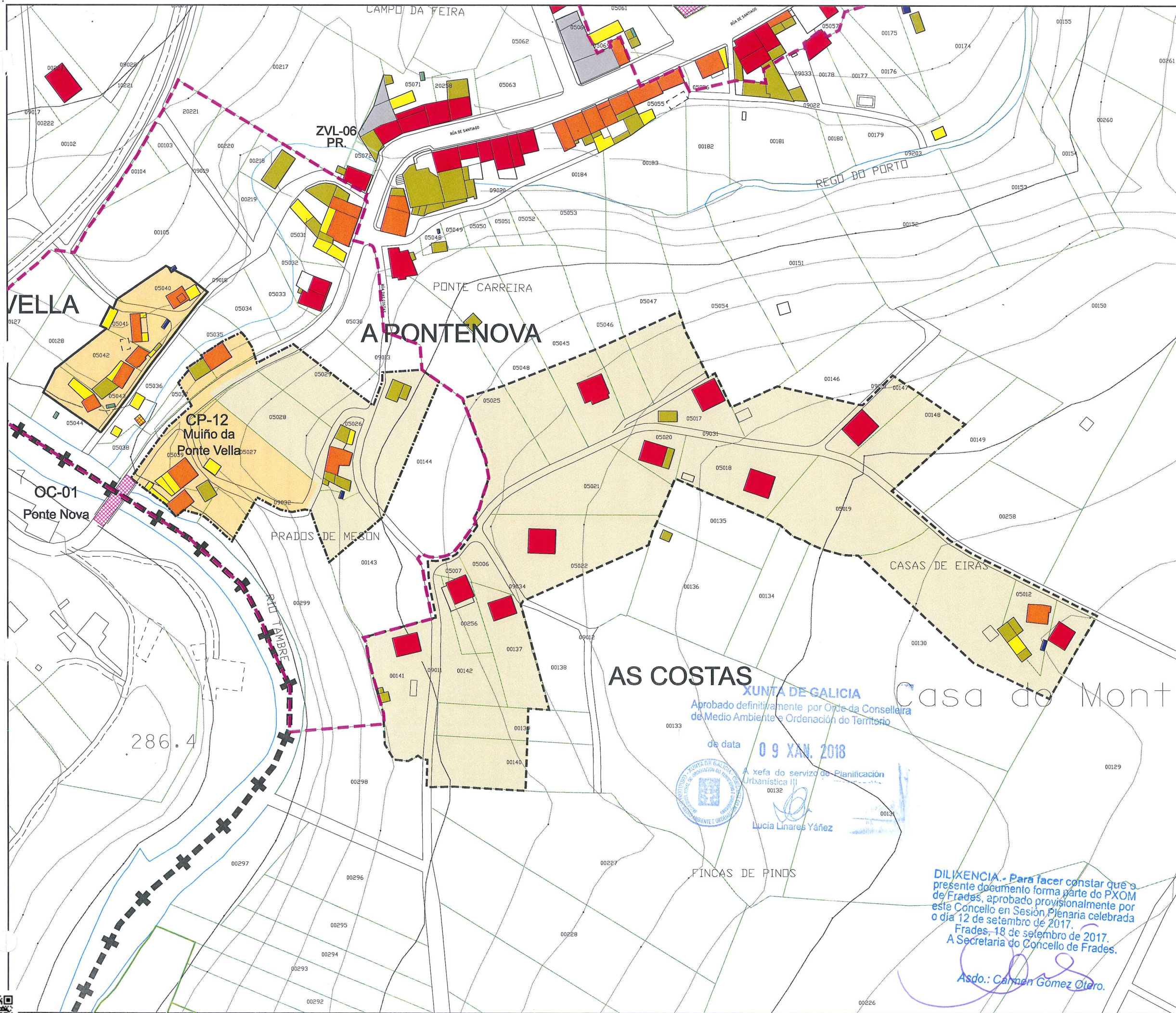
09 XAN. 2018

DILIXENCIA.- Para facer constar que o presente documento forma parte do PXOM de Frades, aprobado provisionalmente por este Concello en Sesión Plenaria celebrada o día 12 de setembro de 2017.  
Frades, 18 de setembro de 2017.  
A Secretaría do Concello de Frades.

Asdo: Carmen Gómez Otero.







Parroquia:	Fecha:
<b>LEDOIRA (SAN MARTIÑO)</b>	<b>AGOSTO 2017</b>
Núcleo:	Escala:
<b>AS COSTAS</b>	<b>1:2000</b>
	Número:
	<b>08.02</b>

LENDA	
	LÍMITE DE NÚCLEO HISTÓRICO TRADICIONAL
	LÍMITE DE NÚCLEO COMÚN
	LÍMITE DE NÚCLEO COMPLEXO
	NÚCLEO HISTÓRICO TRADICIONAL
	NÚCLEO COMÚN

	Vivenda tradicional		Cuberto
	Vivenda moderna		Hórreo tradicional
	Alpendre tradicional		Hórreo moderno
	Alpendre moderno		Nave

DOTACIÓNS		
ZONAS VERDES E ESPACIOS LIBRES		
TIPO	S. XERAL	S. LOCAL
ESPACIOS LIBRES	ELX	ELL
ZONAS VERDES	ZVX	ZVL

EQUIPAMENTOS		
TIPO	S. XERAL	S. LOCAL
ADMINISTRATIVO	ADX	ADL
CONXUNTO PARROQUIAL	RCX	RCL
CEMITERIO	CEX	CEL
COMERCIAL	CMX	CML
DEPORTIVO	DPX	DPL
DOCENTE	DCX	DCL
RELIXIOSO	REX	REL
SANITARIO-ASISTENCIAL	SAX	SAL
SOCIO-CULTURAL	SCX	SCL

INFRAESTRUCTURAS		
TIPO	S. XERAL	S. LOCAL
SERVICIOS	SRX	SRL
EX./PR.	DOTACIÓN EXISTENTE/ PROGRAMADA	

CATÁLOGO	
CATÁLOGO ARQUITECTÓNICO	
	ELEMENTO CATALOGADO
	CONTORNO DE PROTECCIÓN
CATÁLOGO ARQUEOLÓXICO	
	ELEMENTO CATALOGADO
	ÁREA DE CAUTELA
	PROTECCIÓN NON INTEGRAL

## AS COSTAS

XUNTA DE GALICIA  
Aprobado definitivamente por Orde da Conselleira de Medio Ambiente e Ordenación do Territorio

de data **09 XAN. 2018**

A xefa do servizo de Planificación Urbanística III  
Lucía Linares Yáñez



**DILIXENCIA.** Para facer constar que o presente documento forma parte do PXOM de Frades, aprobado provisionalmente por este Concello en Sesión Plenaria celebrada o día 12 de setembro de 2017.  
Frades, 18 de setembro de 2017.  
A Secretaria do Concello de Frades.

Asdo.: *Carlaen Gomez Otero.*





PARROQUIA:	NÚCLEO:
LEDOIRA (SAN MARTIÑO)	O COVELO 08.03

**DATOS do NÚCLEO:**

- HABITANTES Núcleo: -

- SITUACIÓN

Localízase cara o sueste do concello e centro da parroquia, nas proximidades dos núcleos de O Cadabal ao nordés, O Vilar ao sueste e A Camposa e Receá ao sur.

- TOPOGRAFÍA

Na vertente sudoeste de A Carballa, de suave pendente nas cotas máis altas e máis suave según descendemos cara a ribeira do río Tambre, que fai as funcións de límite municipal co veciño concello de O Pino.

- ORIENTACIÓN

Nordés – Sudoeste.

- ESTRUCTURA VIARIA (Tipo e estado de camiños)

Atópase integrada principalmente por unha pista de carácter municipal, de firme irregular e ancho escaso, sen beiravías ou dominados pola natureza.

- TIPOLOXÍA e OBSERVACIÓNS

Núcleo integrado por dous grupos de vivendas, con predominio da casa rural de pedra sobre a moderna o de nova construción, rodeada de numerosos anexos destinados a diferentes usos.

- CULTIVOS	1ª FRANXA (interior a 50 m)	Pequenas hortas, vides e árbores froiteiras.
	2ª FRANXA (50 m a 250 m)	Millo e pastos.
	3ª FRANXA (250 m ou máis)	Monte alto (eucaliptos, carballos e pinos).
	OBSERVACIÓNS:	

**EDIFICACIÓNS:**

- Nº de VIVENDAS

Tradicional: 6

Moderna: 4

- ESTADO de CONSERVACIÓN

A vivenda tradicional atópase en diferentes estados de conservación, presentando nalgún caso as súas fachadas lucidas con morteiro.

- TIPOLOXÍA/ALTURA

Casa rural de pedra con estrutura de B+I, muros de cachotería, excepto os marcos de portas e xanelas, e nalgúns casos os esquinais, que son de sillería de granito. Cuberta a dúas augas con acabado de tella curva sobre entramado de madeira, que se estende sobre os anexos nas máis antigas. Vivenda nova ou tipo chalet con estrutura B+I, con muros de ladrillo lucidos con morteiro de cemento e pintados de cores claras. Cuberta a dúas e catro augas con acabado a partir de tella curva.

- Nº de CONST. AUXILIARES

Tradicional: 7

Moderna: 22

- TIPOLOXÍA e ESTADO DE CONSERVACIÓN

Alpendre de pedra con estrutura de planta baixa, muros de cachotería e aberto nun dos seus frontes, con pequenas aberturas nos seus laterais para a ventilación. Cuberta a dúas augas a partir de tella camba sobre entramado de madeira, sendo de viguetas de formigón, nas reformadas. Cobertizos de ladrillo ou bloque con cuberta a dúas augas a partir de pranchas de fibrocemento.

- HÓRREOS

Tradicional: 2

Moderno: 1

- EDIFICACIÓNS NON RESIDENCIAIS

Agropecuarias	
Non agropecuarias	

**EQUIPAMENTOS e ESPACIOS LIBRES:**

TIPO	DENOMINACIÓN	TITUL.	S. EQ.	S. PARC.

**SERVICIOS URBANÍSTICOS:**

SERVICIO	TIPO
Abast. Auga	Traída/Pozo de barrena
Saneamento	Pozo negro
Electricidade	Si
Alum. Público	Si
Telefonía	Si
Rec. Lixo	Si
Transporte	Non

**USOS:**

INDUSTRIAL:	
HOTELEIRO:	
COMERCIAL:	
OUTROS:	

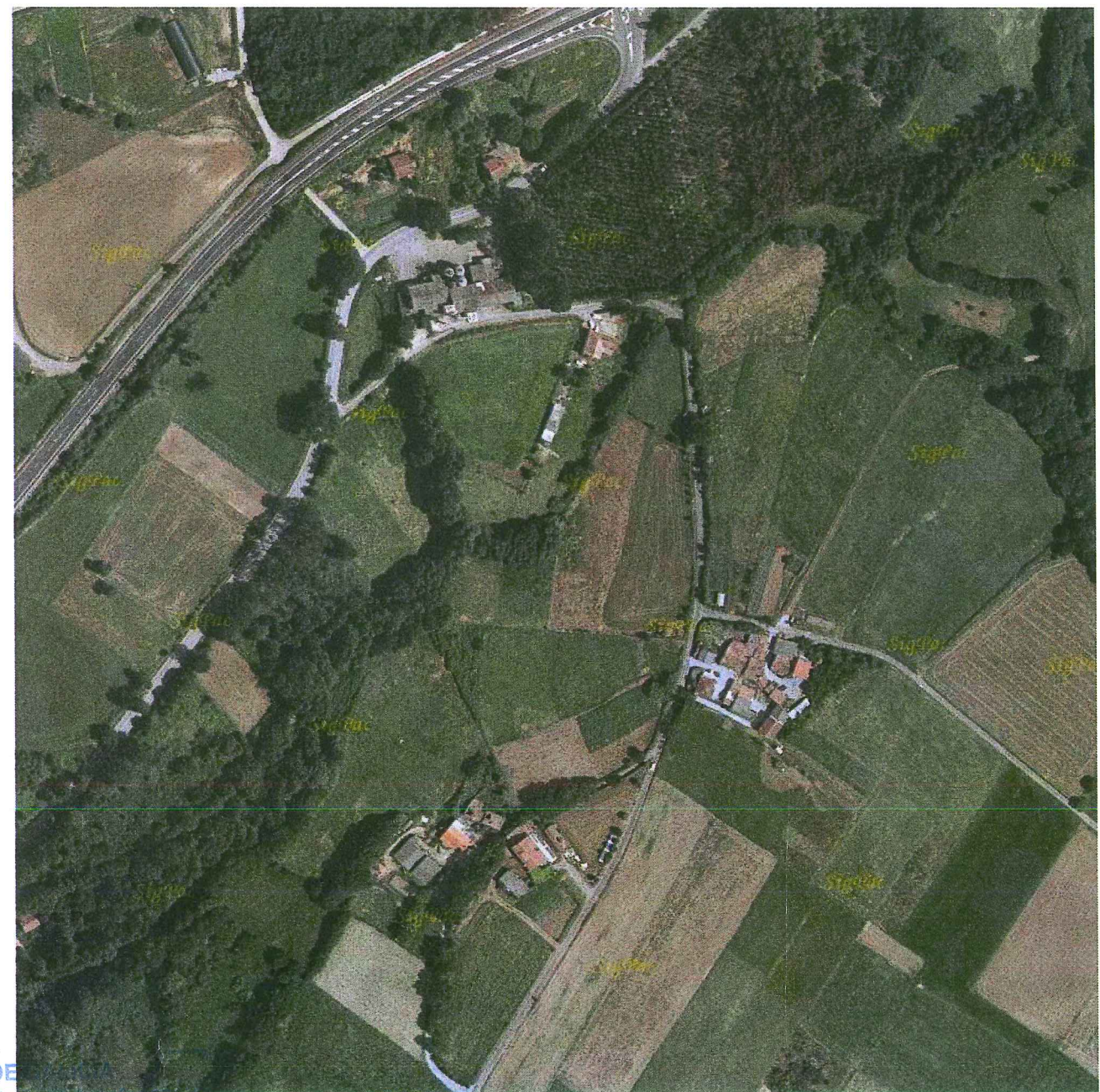
**CRITERIOS de DELIMITACIÓN:**

Defínese o mesmo como Núcleo Rural Complexo, onde o primeiro ámbito, e ao amparo do artigo 13, da Lei 2/2010, do 25 de marzo, de medidas urxentes de modificación da Lei 9/2002, do 30 de decembro, de ordenación urbanística e protección do medio rural de Galicia, que encerra as edificacións tradicionais do asentamento, seguindo as pegadas físicas existentes e como máximo a 50 m destas, presenta unha consolidación de polo menos o 50%.

A partir deste creouse un segundo ámbito onde o grao de consolidación da edificación sexa igual ou superior a un terzo da superficie.

**GRADO de CONSOLIDACION:**

NÚCLEO RURAL HISTÓRICO TRADICIONAL	NÚCLEO RURAL COMÚN
71,43%	45,45%



XUNTA DE FRADES  
Aprobado definitivamente por Orde da Conselleira de Medio Ambiente e Ordenación do Territorio

09 XAN. 2018



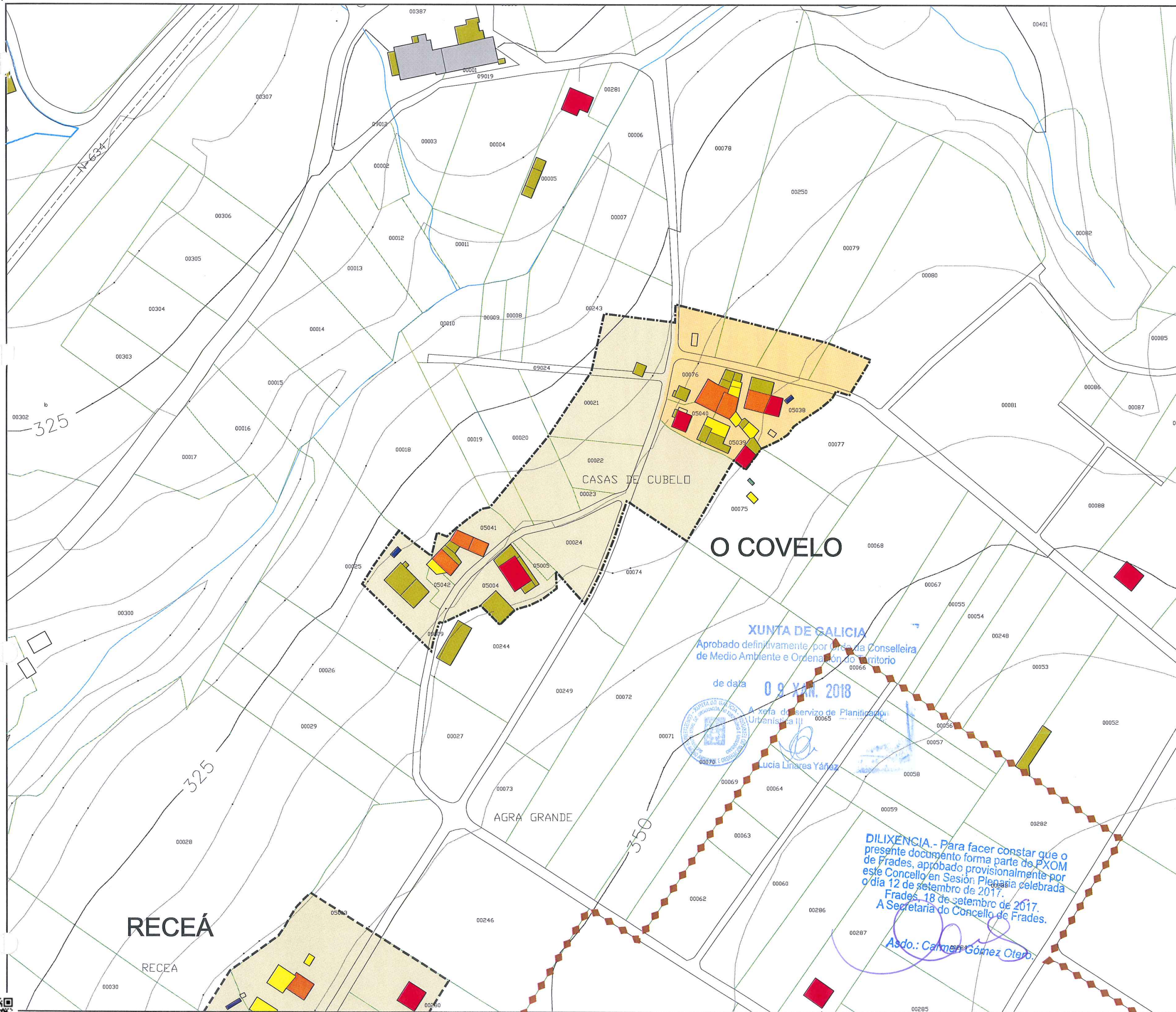
A xefa do servizo de Planificación Urbanística II  
Lucía Linares Yáñez

DILIXENCIA.- Para facer constar que o presente documento forma parte do PXOM de Frades, aprobado provisionalmente por este Concello en Sesión Plenaria celebrada o día 12 de setembro de 2017.  
Frades, 18 de setembro de 2017.  
A Secretaría do Concello de Frades.

Asdo.: Carmen Gómez Otero.







Parroquia: <b>LEDOIRA (SAN MARTIÑO)</b>	Fecha: <b>AGOSTO 2017</b>
Núcleo: <b>O COVELO</b>	Escala: <b>1:2000</b>
	Número: <b>08.03</b>

LEENDA	
	LÍMITE DE NÚCLEO HISTÓRICO TRADICIONAL
	LÍMITE DE NÚCLEO COMÚN
	LÍMITE DE NÚCLEO COMPLEXO
	NÚCLEO HISTÓRICO TRADICIONAL
	NÚCLEO COMÚN

	Vivenda tradicional		Cuberto
	Vivenda moderna		Hórreo tradicional
	Alpendre tradicional		Hórreo moderno
	Alpendre moderno		Nave

DOTACIÓNS		
ZONAS VERDES E ESPACIOS LIBRES		
TIPO	S. XERAL	S. LOCAL
ESPACIOS LIBRES	ELX	ELL
ZONAS VERDES	ZVX	ZVL
EQUIPAMENTOS		
TIPO	S. XERAL	S. LOCAL
ADMINISTRATIVO	ADX	ADL
CONXUNTO PARROQUIAL	RCX	RCL
CEMITERIO	CEX	CEL
COMERCIAL	CMX	CML
DEPORTIVO	DPX	DPL
DOCENTE	DCX	DCL
RELIXIOSO	REX	REL
SANITARIO-ASISTENCIAL	SAX	SAL
SOCIO-CULTURAL	SCX	SCL
INFRAESTRUCTURAS		
TIPO	S. XERAL	S. LOCAL
SERVICIOS	SRX	SRL
EX./ PR.	DOTACIÓNS EXISTENTE/ PROGRAMADA	

CATÁLOGO	
CATÁLOGO ARQUITECTÓNICO	
	ELEMENTO CATALOGADO
	CONTORNO DE PROTECCIÓN
CATÁLOGO ARQUEOLÓXICO	
	ELEMENTO CATALOGADO
	ÁREA DE CAUTELA
	PROTECCIÓN NON INTEGRAL

**XUNTA DE GALICIA**  
 Aprobado definitivamente por Orden da Conselleira de Medio Ambiente e Ordenación do Territorio  
 de data **09 XAN. 2018**  
 A Xefa do servizo de Planificación Urbanística III  
**Lucía Linares Yáñez**

**DILIXENCIA.** - Para facer constar que o presente documento forma parte do PXOM de Frades, aprobado provisionalmente por este Concello en Sesión Plena celebrada o día 12 de setembro de 2017.  
 Frades, 18 de setembro de 2017.  
 A Secretaría do Concello de Frades.  
**Asdo.: Carmen Gómez Otero.**

**PLAN XERAL DE ORDENACIÓN MUNICIPAL**  
 DOCUMENTO DE APROBACIÓN DEFINITIVA  
 MODELO DE ASENTAMENTO POBOACIONAL

Concello de Frades

O Equipo Redactor:

Estudio Técnico Galego, S.A.



PARROQUIA:  NÚCLEO:

LEDOIRA (SAN MARTIÑO) A FIGUEIRA 08.04

**DATOS do NÚCLEO:**

- HABITANTES Núcleo: -

- SITUACIÓN

Localízase cara o sueste do concello e sudoeste da parroquia, nas proximidades dos núcleos de A Igrexa ao norte e As Quintas ao leste.

- TOPOGRAFÍA

Na vertente sudoeste de A Carballa, de suave pendente nas cotas máis altas e máis suave según descendemos cara a ribeira do río Tambre, que fai as funcións de límite municipal co veciño concello de O Pino.

- ORIENTACIÓN Norte – Sur.

- ESTRUCTURA VIARIA (Tipo e estado de camiños)

Atópase integrada principalmente por unha pista de carácter municipal, de firme irregular e ancho escaso, sen beiravías ou dominados pola natureza.

- TIPOLOXÍA e OBSERVACIÓNS

Núcleo integrado por tres vivendas de pedra e unha moderna, atopándose unha delas separa do resto pola pista e rodeada de numerosos anexos vinculados á actividade agropecuaria.

- CULTIVOS	1ª FRANXA (interior a 50 m)	Pequenas hortas, vides e árbores froiteiras.
	2ª FRANXA (50 m a 250 m)	Millo e pastos.
	3ª FRANXA (250 m ou máis)	Monte alto (eucaliptos, carballos e pinos).
	OBSERVACIÓNS:	

**EDIFICACIÓNS:**

- Nº de VIVENDAS Tradicional: 4 Moderna: 1

- ESTADO de CONSERVACIÓN A vivenda tradicional atópase en diferentes estados de conservación, presentando nalgún caso as súas fachadas lucidas con morteiro.

- TIPOLOXÍA/ALTURA

Casa rural de pedra con estrutura de B+I, muros de cachotería, excepto os marcos de portas e xanelas, e nalgúns casos os esquinais, que son de sillería de granito. Cuberta a dúas augas con acabado de tella curva sobre entramado de madeira, que se estende sobre os anexos nas máis antigas. Vivenda nova ou tipo chalet con estrutura B+I, con muros de ladrillo lucidos con morteiro de cemento e pintados de cores claras. Cuberta a dúas e catro augas con acabado a partir de tella curva.

- Nº de CONST. AUXILIARES Tradicional: 2 Moderna: 17

- TIPOLOXÍA e ESTADO DE CONSERVACIÓN

Alpendre de pedra con estrutura de planta baixa, muros de cachotería e aberto nun dos seus frontes, con pequenas aberturas nos seus laterais para a ventilación. Cuberta a dúas augas a partir de tella camba sobre entramado de madeira, sendo de viguetas de formigón, nas reformadas. Cobertizos de ladrillo ou bloque con cuberta a dúas augas a partir de pranchas de fibrocemento.

- HÓRREOS Tradicional: 1 Moderno: -

- EDIFICACIÓNS NON RESIDENCIAIS

Agropecuarias	Naves e alpendres destinados a explotación gandeira
Non agropecuarias	

**EQUIPAMENTOS e ESPACIOS LIBRES:**

TIPO	DENOMINACIÓN	TITUL.	S. EQ.	S. PARC.

**USOS:**

INDUSTRIAL:  
 HOTELEIRO:  
 COMERCIAL:  
 OUTROS:

**SERVICIOS URBANÍSTICOS:**

SERVICIO	TIPO
Abast. Auga	Traída/Pozo de barrena
Saneamento	Pozo negro
Electricidade	Si
Alum. Público	Si
Telefonía	Si
Rec. Lixo	Si
Transporte	Non

**CRITERIOS de DELIMITACIÓN:**

Ao amparo do artigo 13, da Lei 2/2010, do 25 de marzo, de medidas urxentes de modificación da Lei 9/2002, do 30 de decembro, de ordenación urbanística e protección do medio rural de Galicia, defínese o mesmo como Núcleo Rural Común, onde o grao de consolidación pola edificación, é igual ou superior a un terzo da superficie total delimitada.

**GRADO de CONSOLIDACION:**

NÚCLEO RURAL HISTÓRICO TRADICIONAL	NÚCLEO RURAL COMÚN
-	50,00%



XUNTA DE GALICIA

Aprobado definitivamente por Orde da Conselleira de Medio Ambiente e Ordenación do Territorio

de data 09 XAN. 2018

A xefa do Servizo de Planificación Urbanística III



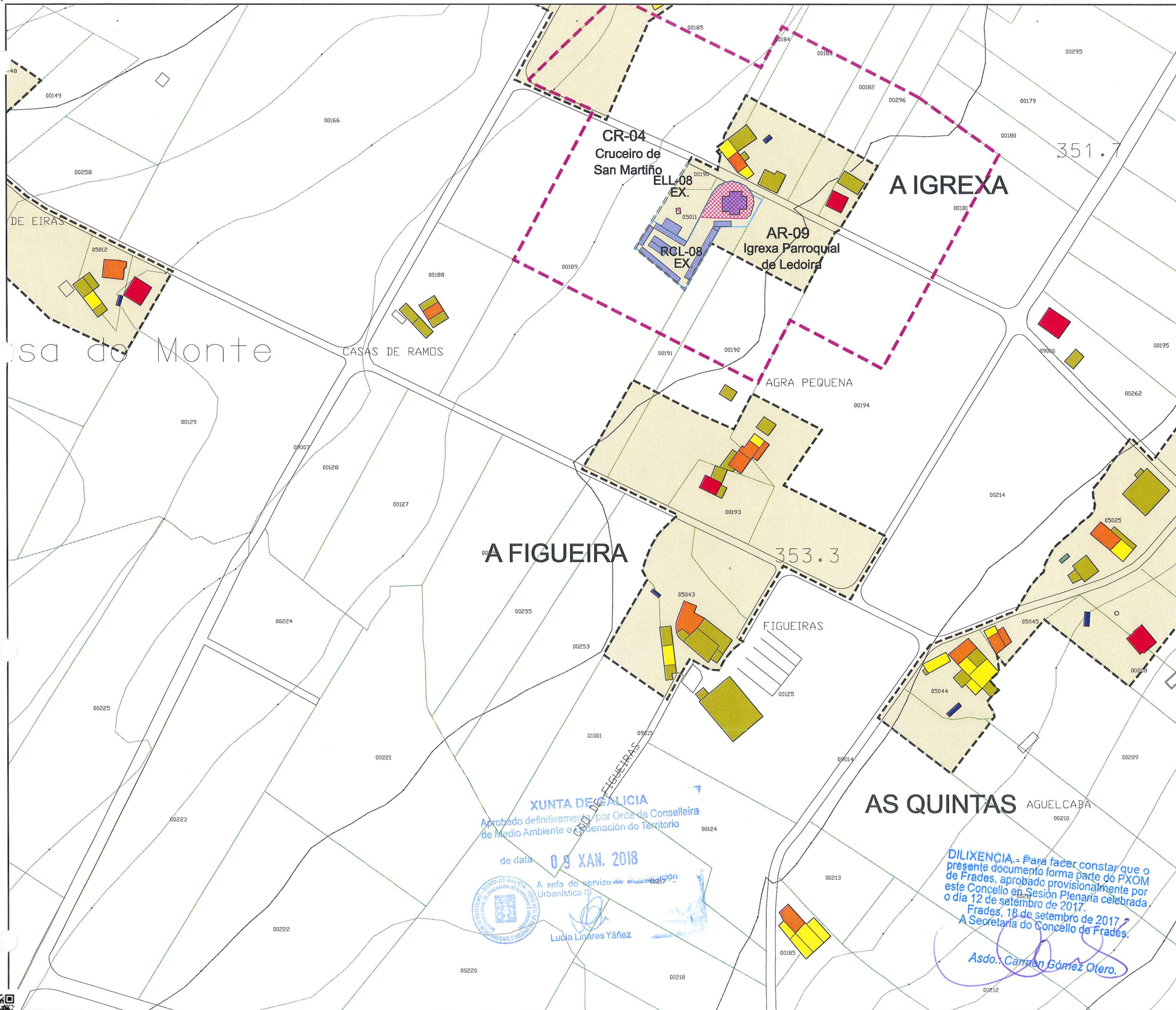
Lucía Linares Yáñez

DILIXENCIA.- Para facer constar que o presente documento forma parte do PXOM de Frades, aprobado provisionalmente por este Concello en Sesión Plenaria celebrada o día 12 de setembro de 2017.  
 Frades, 18 de setembro de 2017.  
 A Secretaría do Concello de Frades.

Asdo.: Carmen Gómez Otero.







Parroquia: <b>LEDOIRA (SAN MARTIÑO)</b>	Fecha: <b>AGOSTO 2017</b>
Núcleo: <b>A FIGUEIRA</b>	Escala: <b>1:2000</b>
	Número: <b>08.04</b>

LENDA	
	LÍMITE DE NÚCLEO HISTÓRICO TRADICIONAL
	LÍMITE DE NÚCLEO COMÚN
	LÍMITE DE NÚCLEO COMPLEXO
	NÚCLEO HISTÓRICO TRADICIONAL
	NÚCLEO COMÚN

	Vivenda tradicional		Cuberto
	Vivenda moderna		Hórreo tradicional
	Alpendre tradicional		Hórreo moderno
	Alpendre moderno		Nave

DOTACIÓNS		
ZONAS VERDES E ESPACIOS LIBRES		
TIPO	S. XERAL	S. LOCAL
ESPACIOS LIBRES	ELX	ELL
ZONAS VERDES	ZVX	ZVL
EQUIPAMENTOS		
TIPO	S. XERAL	S. LOCAL
ADMINISTRATIVO	ADX	ADL
CONXUNTO PARROQUIAL	RCX	RCL
CEMITERIO	CEX	CEL
COMERCIAL	CMX	CML
DEPORTIVO	DPX	DPL
DOCENTE	DCX	DCL
RELIXIOSO	REX	REL
SANITARIO-ASISTENCIAL	SAX	SAL
SOCIO-CULTURAL	SCX	SCL
INFRAESTRUCTURAS		
TIPO	S. XERAL	S. LOCAL
SERVICIOS	SRX	SRL
EX./ PR.	DOTACIÓNS EXISTENTE/ PROGRAMADA	

CATÁLOGO	
CATÁLOGO ARQUITECTÓNICO	
	ELEMENTO CATALOGADO
	CONTORNO DE PROTECCIÓN
CATÁLOGO ARQUEOLÓXICO	
	ELEMENTO CATALOGADO
	ÁREA DE CAUTELA
	PROTECCIÓN NON INTEGRAL

**XUNTA DE GALICIA**  
 Aprobado definitivamente por Orde da Conselleira de Medio Ambiente e Ordenación do Territorio  
 de data **09 XAN. 2018**  
 A xefa do servizo de Urbanística III  
**Lucía Linares Yáñez**

**DILIXENCIA.** Para facer constar que o presente documento forma parte do PXOM de Frades, aprobado provisionalmente por este Concello en Sesión Plenaria celebrada o día 12 de setembro de 2017.  
 Frades, 18 de setembro de 2017.  
 A Secretaría do Concello de Frades.  
**Asdo. Carmen Gómez Otero.**

**PLAN XERAL DE ORDENACIÓN MUNICIPAL**  
 DOCUMENTO DE APROBACIÓN DEFINITIVA  
 MODELO DE ASENTAMENTO POBOACIONAL

Concello de Frades

O Equipo Redactor:

Estudio Técnico Gallego, S.A.

CVE: 2stEXgald9  
 Verificación: https://sede.xunta.gal/cve



PARROQUIA:

NÚCLEO:

LEDOIRA (SAN MARTIÑO)

FONTE MAIOR

08.05

**DATOS do NÚCLEO:**

- HABITANTES

Núcleo: -

- SITUACIÓN

Localízase cara o sueste do concello e sudoeste da parroquia, nas proximidades dos núcleos de Vilorín ao norte, A Igrexa ao leste e A Figueira ao sueste.

- TOPOGRAFÍA

Na vertente sudoeste de A Carballa, de suave pendente nas cotas máis altas e máis suave según descendemos cara a ribeira do río Tambre, que fai as funcións de límite municipal co veciño concello de O Pino.

- ORIENTACIÓN

Nordés – Sudoeste.

- ESTRUCTURA VIARIA (Tipo e estado de camiños)

Atópase integrada principalmente por unha pista de carácter municipal, de firme irregular e ancho escaso, sen beiravías ou dominados pola natureza.

- TIPOLOXÍA e OBSERVACIÓNS

Núcleo integrado por tres vivendas tradicionais rodeadas de numerosos anexos, destinados a diferentes usos, dúas xuntas cara o nordés e unha separada do resto, cara o sudoeste.

- CULTIVOS	1ª FRANXA (interior a 50 m)	Pequenas hortas, vides e árbores froiteiras.
	2ª FRANXA (50 m a 250 m)	Millo e pastos.
	3ª FRANXA (250 m ou máis)	Monte alto (eucaliptos, carballos e pinos).

OBSERVACIÓNS:

**EDIFICACIÓNS:**

- Nº de VIVENDAS

Tradicional: 2

Moderna: -

- ESTADO de CONSERVACIÓN

A vivenda tradicional atópase en diferentes estados de conservación, presentando nalgún caso as súas fachadas lucidas con morteiro.

- TIPOLOXÍA/ALTURA

Casa rural de pedra con estrutura de B+I, muros de cachotería, excepto os marcos de portas e fiestras, e nalgúns casos os esquinais, que son de sillería de granito. Cuberta a dúas augas con acabado de tella curva sobre entramado de madeira, que se estende sobre os anexos nas máis antigas.

- Nº de CONST. AUXILIARES

Tradicional: 6

Moderna: 13

- TIPOLOXÍA e ESTADO DE CONSERVACIÓN

Alpendre de pedra con estrutura de planta baixa, muros de cachotería e aberto nun dos seus frontes, con pequenas aberturas nos seus laterais para a ventilación. Cuberta a dúas augas a partir de tella camba sobre entramado de madeira, sendo de viguetas de formigón, nas reformadas. Cobertizos de ladrillo ou bloque con cuberta a dúas augas a partir de pranchas de fibrocemento.

- HÓRREOS

Tradicional: -

Moderno: 1

- EDIFICACIÓNS NON RESIDENCIAIS

Agropecuarias

Non agropecuarias

**EQUIPAMENTOS e ESPACIOS LIBRES:**

TIPO	DENOMINACIÓN	TITUL.	S. EQ.	S. PARC.

**SERVICIOS URBANÍSTICOS:**

SERVICIO	TIPO
Abast. Auga	Traída/Pozo de barrena
Saneamento	Pozo negro
Electricidade	Si
Alum. Público	Si
Telefonía	Si
Rec. Lixo	Si
Transporte	Non

**USOS:**

INDUSTRIAL:

HOTELEIRO:

COMERCIAL:

OUTROS:

**CRITERIOS de DELIMITACIÓN:**

Ao amparo do artigo 13, da Lei 2/2010, do 25 de marzo, de medidas urxentes de modificación da Lei 9/2002, do 30 de decembro, de ordenación urbanística e protección do medio rural de Galicia, defínese o mesmo como Núcleo Rural Común, onde o grao de consolidación pola edificación, é igual ou superior a un terzo da superficie total delimitada.

**GRADO de CONSOLIDACION:**

NÚCLEO RURAL HISTÓRICO TRADICIONAL	NÚCLEO RURAL COMÚN
-	50,00%



XUNTA DE GALICIA

Aprobado definitivamente por Orde da Conselleira de Medio Ambiente e Ordenación do Territorio

de data 9 XAN. 2018

A xefa do servizo de Planificación Urbanística (1)



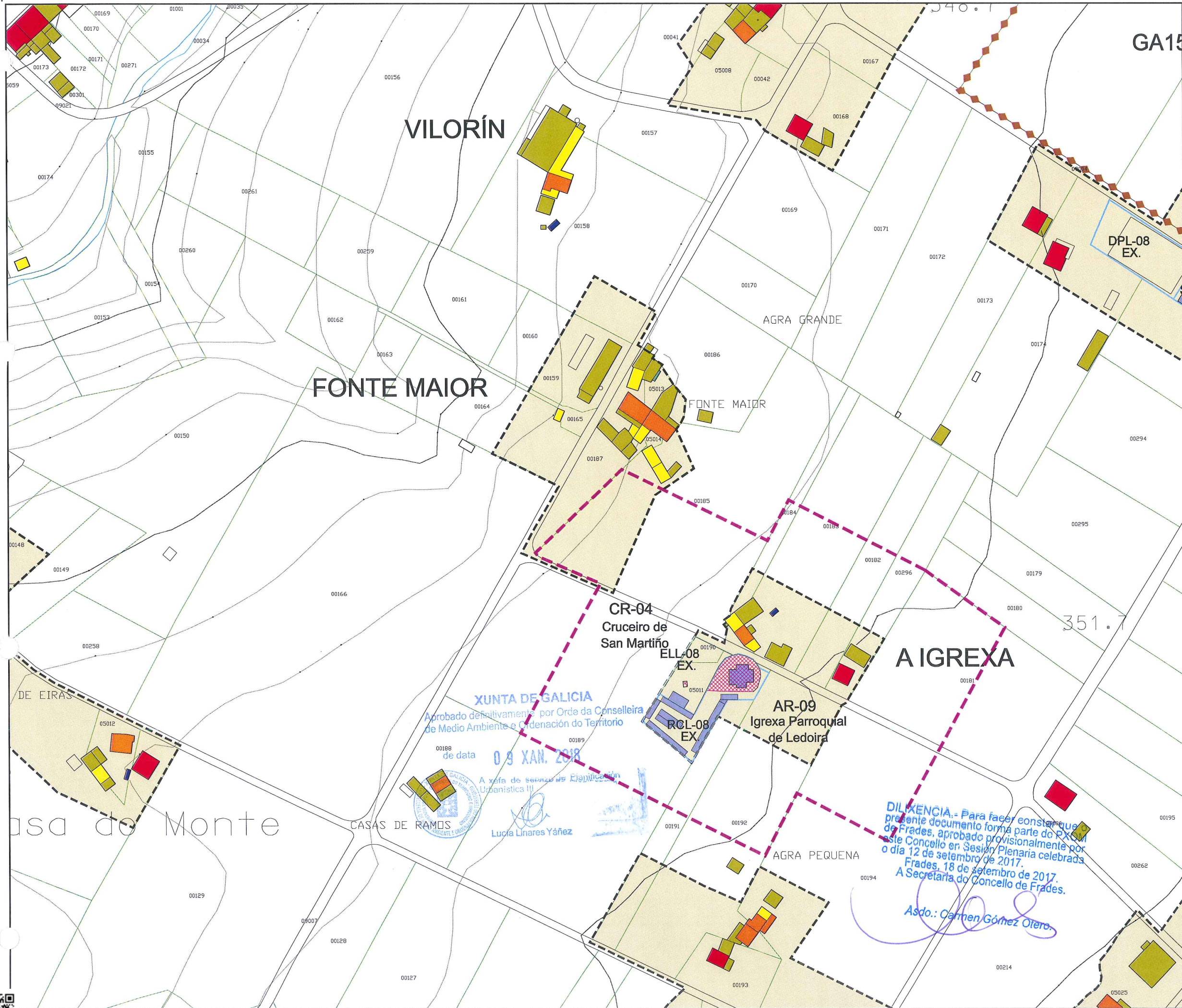
Lucía Linares Yáñez

DILIXENCIA.- Para facer constar que o presente documento forma parte do PXOM de Frades, aprobado provisionalmente por este Concello en Sesión Plenaria celebrada o día 12 de setembro de 2017.  
Frades, 18 de setembro de 2017.  
A Secretaría do Concello de Frades.

Asdo: Carmen Gómez Otero.







Parroquia:	Fecha:
<b>LEDOIRA (SAN MARTIÑO)</b>	<b>AGOSTO 2017</b>
Núcleo:	Escala:
<b>FONTE MAIOR</b>	<b>1:2000</b>
	Número:
	<b>08.05</b>

LEENDA	
	LÍMITE DE NÚCLEO HISTÓRICO TRADICIONAL
	LÍMITE DE NÚCLEO COMÚN
	LÍMITE DE NÚCLEO COMPLEXO
	NÚCLEO HISTÓRICO TRADICIONAL
	NÚCLEO COMÚN

	Vivenda tradicional		Cuberto
	Vivenda moderna		Hórreo tradicional
	Alpendre tradicional		Hórreo moderno
	Alpendre moderno		Nave

DOTACIÓNS		
ZONAS VERDES E ESPACIOS LIBRES		
TIPO	S. XERAL	S. LOCAL
ESPACIOS LIBRES	ELX	ELL
ZONAS VERDES	ZVX	ZVL
EQUIPAMENTOS		
TIPO	S. XERAL	S. LOCAL
ADMINISTRATIVO	ADX	ADL
CONXUNTO PARROQUIAL	RCX	RCL
CEMITERIO	CEX	CEL
COMERCIAL	CMX	CML
DEPORTIVO	DPX	DPL
DOCENTE	DCX	DCL
RELIXIOSO	REX	REL
SANITARIO-ASISTENCIAL	SAX	SAL
SOCIO-CULTURAL	SCX	SCL
INFRAESTRUCTURAS		
TIPO	S. XERAL	S. LOCAL
SERVICIOS	SRX	SRL
EX./ PR.	DOTACIÓNS EXISTENTE/ PROGRAMADA	

CATÁLOGO	
CATÁLOGO ARQUITECTÓNICO	
	ELEMENTO CATALOGADO
	CONTORNO DE PROTECCIÓN
CATÁLOGO ARQUEOLÓXICO	
	ELEMENTO CATALOGADO
	ÁREA DE CAUTELA
	PROTECCIÓN NON INTEGRAL

**PLAN XERAL DE ORDENACIÓN MUNICIPAL**  
DOCUMENTO DE APROBACIÓN DEFINITIVA  
MODELO DE ASENTAMENTO POBOACIONAL

O Equipo Redactor:

Estudio Técnico Galego, S.A.

CVE: 2stEXgald9  
Verificación: https://sede.xunta.gal/cve



PARROQUIA:	NÚCLEO:
LEDOIRA (SAN MARTIÑO)	A IGREXA 08.06

**DATOS do NÚCLEO:**

- HABITANTES Núcleo: 63

**- SITUACIÓN**

Localízase cara o sueste do concello e sudoeste da parroquia, nas proximidades dos núcleos de Fonte Maior ao noroeste, Receá ao norte, A Camposa ao nordés, As Quintas ao leste e A Figueira ao sur.

**- TOPOGRAFÍA**

Na vertente sudoeste de A Carballa, de suave pendente nas cotas máis altas e máis suave según descendemos cara a ribeira do río Tambre, que fai as funcións de límite municipal co veciño concello de O Pino.

**- ORIENTACIÓN**

Noroeste – Sueste.

**- ESTRUCTURA VIARIA (Tipo e estado de camiños)**

Atópase integrada principalmente por unha pista de carácter municipal, de firme irregular e ancho escaso, sen beiravías ou dominados pola natureza.

**- TIPOLOXÍA e OBSERVACIÓNS**

Núcleo integrado por dúas vivendas, unha moderna e outra de pedra, rodeada de numerosos anexos vinculados á actividade agropecuaria. Aquí atópase a Igrexa Parroquial e o cemiterio, así como o campo da festa.

- CULTIVOS	1ª FRANXA (interior a 50 m)	Pequenas hortas, vides e árbores froiteiras.
	2ª FRANXA (50 m a 250 m)	Millo e pastos.
	3ª FRANXA (250 m ou máis)	Monte alto (eucaliptos, carballos e pinos).
	OBSERVACIÓNS:	

**EDIFICACIÓNS:**

- Nº de VIVENDAS	Tradicional: 1	Moderna: 2
- ESTADO de CONSERVACIÓN	A vivenda tradicional atópase en diferentes estados de conservación, presentando nalgún caso as súas fachadas lucidas con morteiro.	

**- TIPOLOXÍA/ALTURA**

Casa rural de pedra con estrutura de B+I, muros de cachotería, excepto os marcos de portas e xanelas, e nalgúns casos os esquinais, que son de sillería de granito. Cuberta a dúas augas con acabado de tella curva sobre entramado de madeira, que se estende sobre os anexos nas máis antigas. Vivenda nova ou tipo chalet con estrutura B+I, con muros de ladrillo lucidos con morteiro de cemento e pintados de cores claras. Cuberta a dúas e catro augas con acabado a partir de tella curva.

- Nº de CONST. AUXILIARES	Tradicional: 2	Moderna: 5
---------------------------	----------------	------------

**- TIPOLOXÍA e ESTADO DE CONSERVACIÓN**

Alpendre de pedra con estrutura de planta baixa, muros de cachotería e aberto nun dos seus frontes, con pequenas aberturas nos seus laterais para a ventilación. Cuberta a dúas augas a partir de tella curva sobre entramado de madeira, sendo de viguetas de formigón, nas reformadas. Cobertizos de ladrillo ou bloque con cuberta a dúas augas a partir de pranchas de fibrocemento.

- HÓRREOS	Tradicional: 1	Moderno: -
-----------	----------------	------------

**- EDIFICACIÓNS NON RESIDENCIAIS**

Agropecuarias	
Non agropecuarias	

**EQUIPAMENTOS e ESPACIOS LIBRES:**

TIPO	DENOMINACIÓN	TITUL.	S. EQ.	S. PARC.
RCL	Conxunto Parroquial	Ecles.		1.484 m <sup>2</sup>
ELL	Campo da Festa	Munic.		804 m <sup>2</sup>

**USOS:**

INDUSTRIAL:	
HOTELEIRO:	de data 09 XAN. 2018
COMERCIAL:	
OUTROS:	

**SERVICIOS URBANÍSTICOS:**

SERVICIO	TIPO
Abast. Auga	Traída/Pozo de barrena
Saneamento	Pozo negro
Electricidade	Si
Alum. Público	Si
Telefonía	Si
Rec. Lixo	Si
Transporte	Non

**CRITERIOS de DELIMITACIÓN:**

Ao amparo do artigo 13, da Lei 2/2010, do 25 de marzo, de medidas urxentes de modificación da Lei 9/2002, do 30 de decembro, de ordenación urbanística e protección do medio rural de Galicia, defínese o mesmo como Núcleo Rural Común, onde o grao de consolidación pola edificación, é igual ou superior a un terzo da superficie total delimitada.

**GRADO de CONSOLIDACION:**

NÚCLEO RURAL HISTÓRICO TRADICIONAL	NÚCLEO RURAL COMÚN
-	75,00%

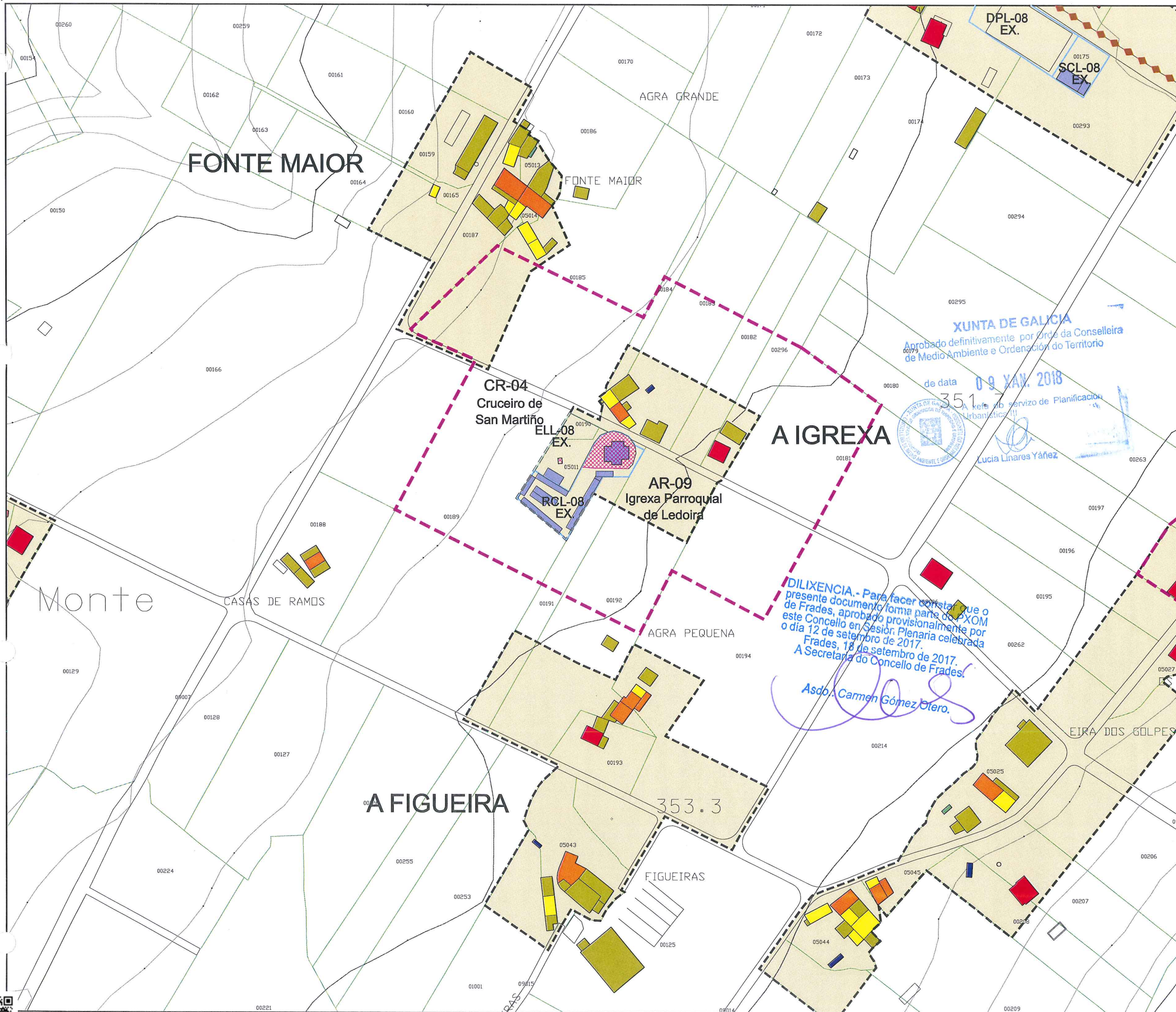


**DILIXENCIA.-** Para facer constar que o presente documento forma parte do PXOM de Frades, aprobado provisionalmente por este Concello en Sesión Plenaria celebrada o día 12 de setembro de 2017.  
Frades, 18 de setembro de 2017.  
A Secretaría do Concello de Frades.

Asdo.: Carmen Gómez Otero.







Parroquia: <b>LEDOIRA (SAN MARTIÑO)</b>	Fecha: <b>AGOSTO 2017</b>
Núcleo: <b>A IGREXA</b>	Escala: <b>1:2000</b>
	Número: <b>08.06</b>

LENDA	
	LÍMITE DE NÚCLEO HISTÓRICO TRADICIONAL
	LÍMITE DE NÚCLEO COMÚN
	LÍMITE DE NÚCLEO COMPLEXO
	NÚCLEO HISTÓRICO TRADICIONAL
	NÚCLEO COMÚN

	Vivenda tradicional		Cuberto
	Vivenda moderna		Hórreo tradicional
	Alpendre tradicional		Hórreo moderno
	Alpendre moderno		Nave

DOTACIÓNS		
ZONAS VERDES E ESPACIOS LIBRES		
TIPO	S. XERAL	S. LOCAL
ESPACIOS LIBRES	ELX	ELL
ZONAS VERDES	ZVX	ZVL

EQUIPAMENTOS		
TIPO	S. XERAL	S. LOCAL
ADMINISTRATIVO	ADX	ADL
CONXUNTO PARROQUIAL	RCX	RCL
CEMITERIO	CEX	CEL
COMERCIAL	CMX	CML
DEPORTIVO	DPX	DPL
DOCENTE	DCX	DCL
RELIXIOSO	REX	REL
SANITARIO-ASISTENCIAL	SAX	SAL
SOCIO-CULTURAL	SCX	SCL

INFRAESTRUCTURAS		
TIPO	S. XERAL	S. LOCAL
SERVICIOS	SRX	SRL
EX./ PR.	DOTACIÓNS EXISTENTE/ PROGRAMADA	

CATÁLOGO	
CATÁLOGO ARQUITECTÓNICO	
	ELEMENTO CATALOGADO
	CONTORNO DE PROTECCIÓN
CATÁLOGO ARQUEOLÓXICO	
	ELEMENTO CATALOGADO
	ÁREA DE CAUTELA
	PROTECCIÓN NON INTEGRAL

**PLAN XERAL DE ORDENACIÓN MUNICIPAL**  
DOCUMENTO DE APROBACIÓN DEFINITIVA  
MODELO DE ASENTAMENTO POBOACIONAL

Concello de Frades

Equipo Redactor:

Estudio  
Técnico  
Galego, S.A.

CVE: 2stEXgalD9  
Verificación: <https://sede.xunta.gal/cve>



PARROQUIA:	NÚCLEO:
LEDOIRA (SAN MARTIÑO)	A PONTENOVA
	08.07

**DATOS do NÚCLEO:**

- HABITANTES Núcleo: -

- SITUACIÓN

Localízase cara o sueste do concello e sudoeste da parroquia, nas proximidades dos núcleos de A Ponte Vella ao oeste, Ponte Carreira ao norte e Fonte Maior ao sueste. Cara o oeste linda co límite municipal co veciño de O Pino.

**- TOPOGRAFÍA**

Na vertente sudoeste de A Carballa, de suave pendente nas cotas máis altas e máis suave según descendemos cara a ribeira do río Tambre, que fai as funcións de límite municipal co veciño concello de O Pino.

- ORIENTACIÓN Leste – Oeste.

**- ESTRUCTURA VIARIA (Tipo e estado de camiños)**

Atópase integrada principalmente por unha pista de carácter municipal, de firme irregular e ancho escaso, sen beiravías ou dominados pola natureza, con mordentes nos seus bordes e sinalización deficiente que dificulta o seu tránsito.

**- TIPOLOXÍA e OBSERVACIÓNS**

Núcleo espallado con predominio da vivenda moderna sobre a tradicional que se localizan ambas de forma lineal ao longo das pistas que integran o entramado viario.

- CULTIVOS	1ª FRANXA (interior a 50 m)	Pequenas hortas, vides e árbores froiteiras.
	2ª FRANXA (50 m a 250 m)	Millo e pastos.
	3ª FRANXA (250 m ou máis)	Monte alto (eucaliptos, carballos e pinos).
OBSERVACIÓNS:		

**EDIFICACIÓNS:**

- Nº de VIVENDAS	Tradicional: 4	Moderna: -
- ESTADO de CONSERVACIÓN	A vivenda tradicional atópase en diferentes estados de conservación, presentando nalgún caso as súas fachadas lucidas con morteiro.	

**- TIPOLOXÍA/ALTURA**

Casa rural de pedra con estrutura de B+I, muros de cachotería, excepto os marcos de portas e xanelas, e nalgúns casos os esquinais, que son de sillería de granito. Cuberta a dúas augas con acabado de tella curva sobre entramado de madeira, que se estende sobre os anexos nas máis antigas. Vivenda nova ou tipo chalet con estrutura B+I, con muros de ladrillo lucidos con morteiro de cemento e pintados de cores claras. Cuberta a dúas e catro augas con acabado a partir de tella curva.

- Nº de CONST. AUXILIARES	Tradicional: 6	Moderna: 9
---------------------------	----------------	------------

**- TIPOLOXÍA e ESTADO DE CONSERVACIÓN**

Alpendre de pedra con estrutura de planta baixa, muros de cachotería e aberto nun dos seus frontes, con pequenas aberturas nos seus laterais para a ventilación. Cuberta a dúas augas a partir de tella camba sobre entramado de madeira, sendo de viguetas de formigón, nas reformadas. Cobertizos de ladrillo ou bloque con cuberta a dúas augas a partir de pranchas de fibrocemento.

- HÓRREOS	Tradicional: 2	Moderno: -
-----------	----------------	------------

**- EDIFICACIÓNS NON RESIDENCIAIS**

Agropecuarias	
Non agropecuarias	

**EQUIPAMENTOS e ESPACIOS LIBRES:**

TIPO	DENOMINACIÓN	TITUL.	S. EQ.	S. PARC.

**USOS:**

INDUSTRIAL:
HOTELEIRO:
COMERCIAL:
OUTROS:

**SERVICIOS URBANÍSTICOS:**

SERVICIO	TIPO
Abast. Auga	Traída/Pozo de barrena
Saneamento	Pozo negro
Electricidade	Si
Alum. Público	Si
Telefonía	Si
Rec. Lixo	Si
Transporte	Non

**CRITERIOS de DELIMITACIÓN:**

Defínese o mesmo como Núcleo Rural Complexo, onde o primeiro ámbito, e ao amparo do artigo 13, da Lei 2/2010, do 25 de marzo, de medidas urxentes de modificación da Lei 9/2002, do 30 de decembro, de ordenación urbanística e protección do medio rural de Galicia, que encerra as edificacións tradicionais do asentamento, seguindo as pegadas físicas existentes e como máximo a 50 m destas, presenta unha consolidación de polo menos o 50%.

A partir deste creouse un segundo ámbito onde o grao de consolidación da edificación sexa igual ou superior a un terzo da superficie.

**GRADO de CONSOLIDACION:**

NÚCLEO RURAL HISTÓRICO TRADICIONAL	NÚCLEO RURAL COMÚN
50,00%	50,00%



XUNTA DE GALICIA  
Aprobado definitivamente por  
de Medio Ambiente e Ordenación do Territorio

de data 09 XAN. 2018

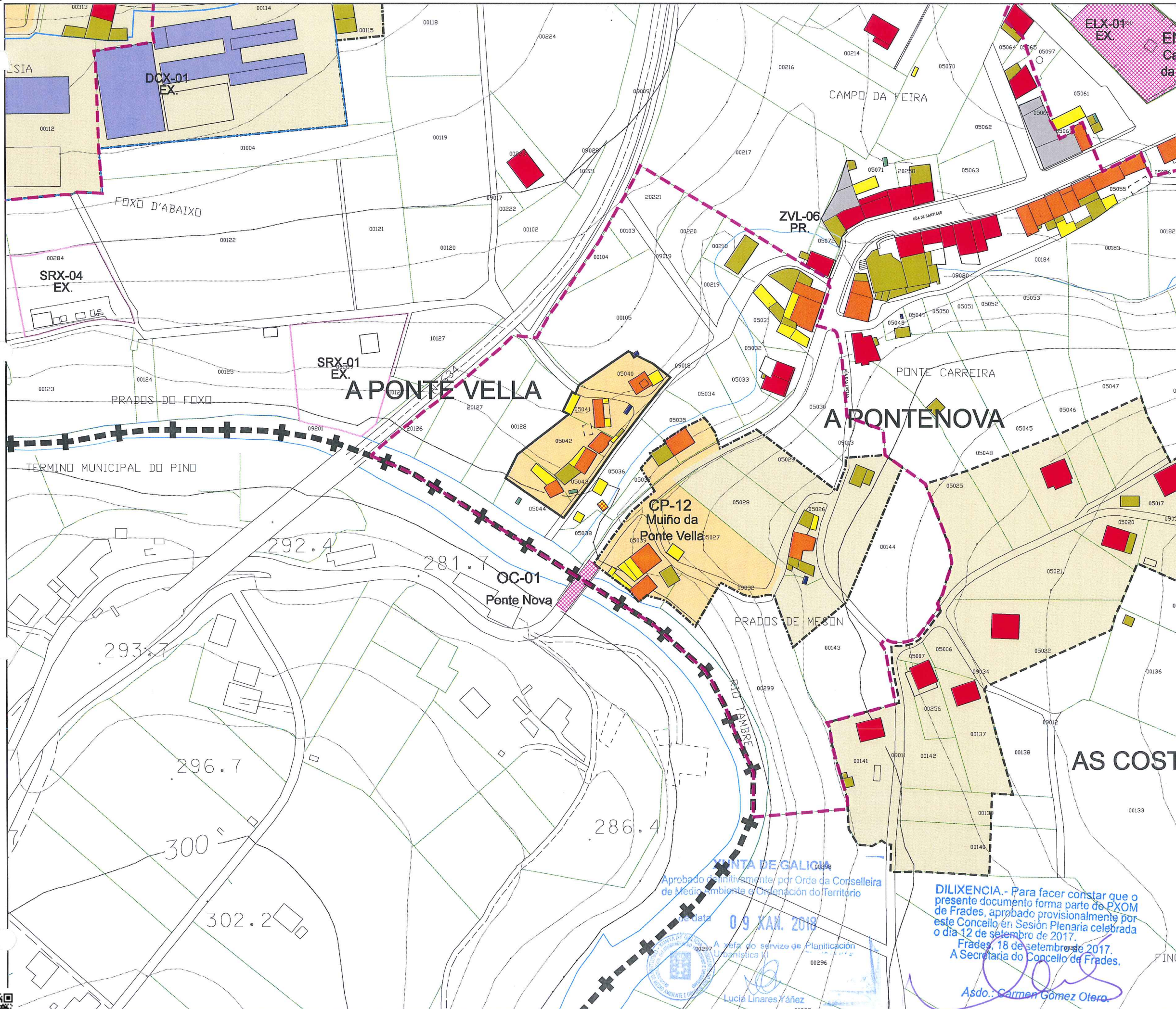
A cabeza do servizo de Planificación  
Urbanística II  
Lucía Linares Yañez

Este documento forma parte do PXOM  
de Frades, aprobado provisionalmente por  
este Concello en Sesión Plenaria celebrada  
o día 12 de setembro de 2017.  
Frades, 18 de setembro de 2017.  
A Secretaria do Concello de Frades.

Asdo: Carmen Gómez Otero.







Parroquia:	LEDOIRA (SAN MARTIÑO)	Fecha:	AGOSTO 2017
Núcleo:	A PONTENOVA	Escala:	1:2000
		Número:	08.07

LENDA	
	LÍMITE DE NÚCLEO HISTÓRICO TRADICIONAL
	LÍMITE DE NÚCLEO COMÚN
	LÍMITE DE NÚCLEO COMPLEXO
	NÚCLEO HISTÓRICO TRADICIONAL
	NÚCLEO COMÚN

	Vivenda tradicional		Cuberto
	Vivenda moderna		Hórreo tradicional
	Alpendre tradicional		Hórreo moderno
	Alpendre moderno		Nave

DOTACIÓNS		
ZONAS VERDES E ESPACIOS LIBRES		
TIPO	S. XERAL	S. LOCAL
ESPACIOS LIBRES	ELX	ELL
ZONAS VERDES	ZVX	ZVL

EQUIPAMENTOS		
TIPO	S. XERAL	S. LOCAL
ADMINISTRATIVO	ADX	ADL
CONXUNTO PARROQUIAL	RCX	RCL
CEMITERIO	CEX	CEL
COMERCIAL	CMX	CML
DEPORTIVO	DPX	DPL
DOCENTE	DCX	DCL
RELIXIOSO	REX	REL
SANITARIO-ASISTENCIAL	SAX	SAL
SOCIO-CULTURAL	SCX	SCL

INFRAESTRUCTURAS		
TIPO	S. XERAL	S. LOCAL
SERVICIOS	SRX	SRL
EX./ PR.	DOTACIÓNS EXISTENTE/ PROGRAMADA	

CATÁLOGO	
CATÁLOGO ARQUITECTÓNICO	
	ELEMENTO CATALOGADO
	CONTORNO DE PROTECCIÓN
CATÁLOGO ARQUEOLÓXICO	
	ELEMENTO CATALOGADO
	ÁREA DE CAUTELA
	PROTECCIÓN NON INTEGRAL

**PLAN XERAL DE ORDENACIÓN MUNICIPAL**  
DOCUMENTO DE APROBACIÓN DEFINITIVA  
MODELO DE ASENTAMENTO POBOACIONAL

Concello de Frades

O Equipo Redactor:

Estudio Técnico Galego, S.A.

*(Signatures)*

**XUNTA DE GALIÇA**  
Aprobado definitivamente por Orde da Conselleira de Medio Ambiente e Ordenación do Territorio

09 XAN. 2018

A xefe do servizo de Planificación Urbanística II

Lucía Linares Yáñez

**DILIXENCIA.** - Para facer constar que o presente documento forma parte de PXOM de Frades, aprobado provisionalmente por este Concello en Sesión Plenaria celebrada o día 12 de setembro de 2017.

Frades, 18 de setembro de 2017.  
A Secretaría do Concello de Frades.

*(Signature)*  
Asdo.: Carmen Gómez Otero.

CVE: 2stEXgd9  
Verificación: https://sede.xunta.gal/cve



PARROQUIA:	NÚCLEO:
LEDOIRA (SAN MARTIÑO)	AS QUINTÁS 08.08

**DATOS do NÚCLEO:**

- HABITANTES Núcleo: -

- SITUACIÓN

Localízase cara o sueste do concello e sudoeste da parroquia, nas proximidades dos núcleos de A Camposa ao norte, Ribadas ao leste, A Figueira ao oeste e A Igrexa ao noroeste.

- TOPOGRAFÍA

Na vertente sudoeste de A Carballa, de suave pendente nas cotas máis altas e máis suave según descendemos cara a ribeira do río Tambre, que fai as funcións de límite municipal co veciño concello de O Pino.

- ORIENTACIÓN

Nordés – Sudoeste.

- ESTRUCTURA VIARIA (Tipo e estado de camiños)

Atópase integrada principalmente por unha pista de carácter municipal, de firme irregular e ancho escaso, sen beiravías ou dominados pola natureza.

- TIPOLOXÍA e OBSERVACIÓNS

Núcleo espallado con alternancia da vivenda moderna e a tradicional que se localizan de forma lineal ao longo do entramado viario, e rodeadas de numerosos anexos destinados a diferentes usos.

- CULTIVOS	1ª FRANXA (interior a 50 m)	Pequenas hortas, vides e árbores froiteiras.
	2ª FRANXA (50 m a 250 m)	Millo e pastos.
	3ª FRANXA (250 m ou máis)	Monte alto (eucaliptos, carballos e pinos).
OBSERVACIÓNS:		

**EDIFICACIÓNS:**

- Nº de VIVENDAS

Tradicional: 6

Moderna: 16

- ESTADO de CONSERVACIÓN

A vivenda tradicional atópase en diferentes estados de conservación, presentando nalgún caso as súas fachadas lucidas con morteiro.

- TIPOLOXÍA/ALTURA

Casa rural de pedra con estrutura de B+I, muros de cachotería, excepto os marcos de portas e xanelas, e nalgúns casos os esquinais, que son de sillería de granito. Cuberta a dúas augas con acabado de tella curva sobre entramado de madeira, que se estende sobre os anexos nas máis antigas. Vivenda nova ou tipo chalet con estrutura B+I, con muros de ladrillo lucidos con morteiro de cemento e pintados de cores claras. Cuberta a dúas e catro augas con acabado a partir de tella curva.

- Nº de CONST. AUXILIARES

Tradicional: 8

Moderna: 32

- TIPOLOXÍA e ESTADO DE CONSERVACIÓN

Alpendre de pedra con estrutura de planta baixa, muros de cachotería e aberto nun dos seus frontes, con pequenas aberturas nos seus laterais para a ventilación. Cuberta a dúas augas a partir de tella camba sobre entramado de madeira, sendo de viguetas de formigón, nas reformadas. Cobertizos de ladrillo ou bloque con cuberta a dúas augas a partir de pranchas de fibrocemento.

- HÓRREOS

Tradicional: 4

Moderno: 3

- EDIFICACIÓNS NON RESIDENCIAIS

Agropecuarias	Naves e alpendres destinados a explotación gandeira
Non agropecuarias	

**EQUIPAMENTOS e ESPACIOS LIBRES:**

TIPO	DENOMINACIÓN	TITUL.	S. EQ.	S. PARC.
DPL	Pista Polideportiva	Munic.		1.520 m <sup>2</sup>
SCL	Local Social	Munic.		553 m <sup>2</sup>

**SERVICIOS URBANÍSTICOS:**

SERVICIO	TIPO
Abast. Auga	Traída/Pozo de barrena
Saneamento	Pozo negro
Electricidade	Si
Alum. Público	Si
Telefonía	Si
Rec. Lixo	Si
Transporte	Non

**USOS:**

INDUSTRIAL:	
HOTELEIRO:	
COMERCIAL:	
OUTROS:	

**CRITERIOS de DELIMITACIÓN:**

Ao amparo do artigo 13, da Lei 2/2010, do 25 de marzo, de medidas urxentes de modificación da Lei 9/2002, do 30 de decembro, de ordenación urbanística e protección do medio rural de Galicia, defínese o mesmo como Núcleo Rural Común, onde o grao de consolidación pola edificación, é igual ou superior a un terzo da superficie total delimitada.

**GRADO de CONSOLIDACION:**

NÚCLEO RURAL HISTÓRICO TRADICIONAL	NÚCLEO RURAL COMÚN
-	59,46%



XUNTA DE GALICIA

Aprobado definitivamente por Orde da Conselleira de Medio Ambiente e Ordenación do Territorio

de data 09 XAN. 2018

A xefa do servizo de Planificación Urbanística



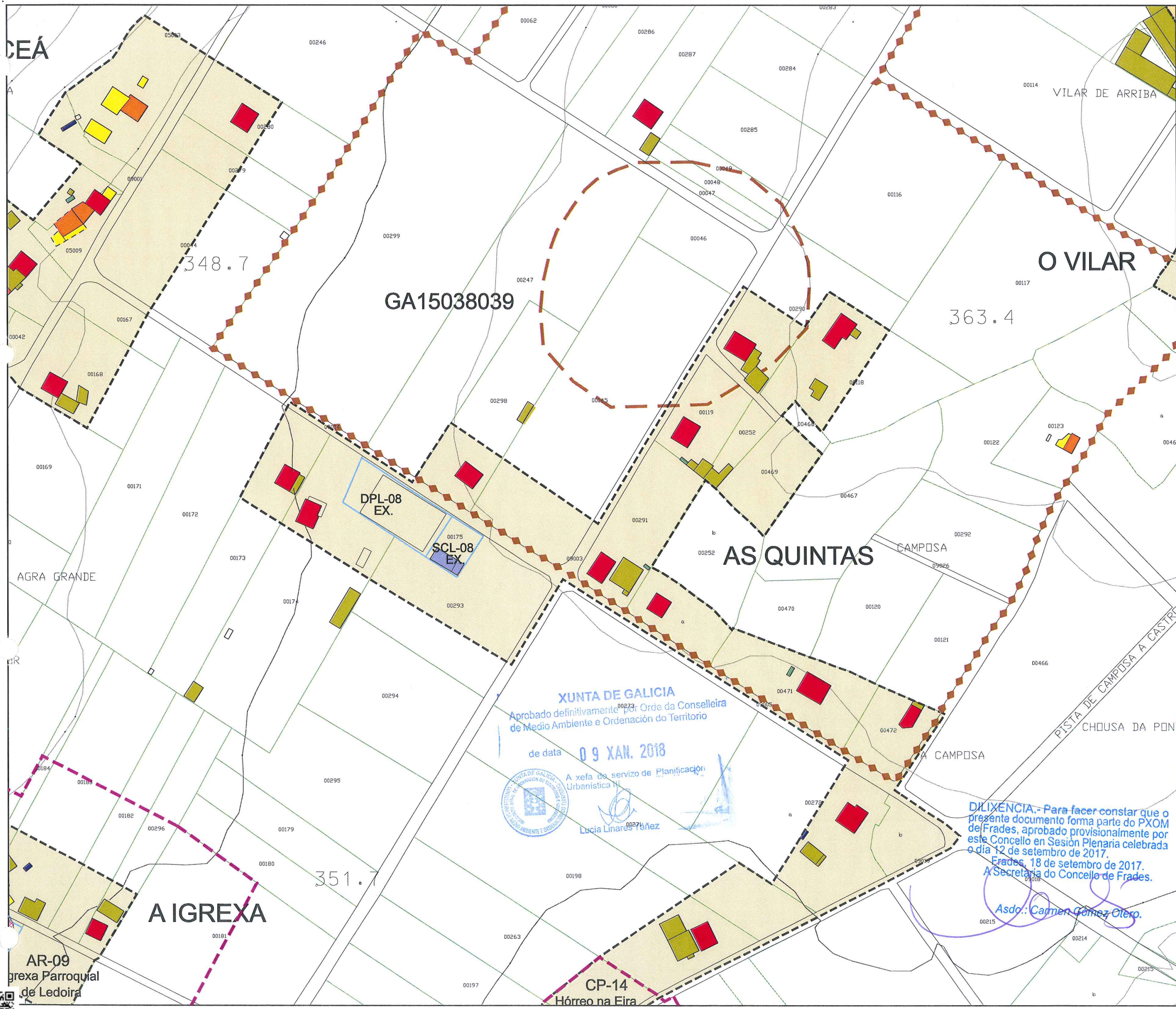
Lucía Linares Yáñez

DILIXENCIA.- Para facer constar que o presente documento forma parte do PXOM de Frades, aprobado provisionalmente por este Concello en Sesión Plenaria celebrada o día 12 de setembro de 2017. Frades, 18 de setembro de 2017. A Secretaría do Concello de Frades.

Asdo.: Carmen Gómez Otero







Parroquia:	Fecha:
<b>LEDOIRA (SAN MARTIÑO)</b>	<b>AGOSTO 2017</b>
Núcleo:	Escala:
<b>AS QUINTAS</b>	<b>1:2000</b>
	Número:
	<b>08.08 (a)</b>

LENDAS	
	LÍMITE DE NÚCLEO HISTÓRICO TRADICIONAL
	LÍMITE DE NÚCLEO COMÚN
	LÍMITE DE NÚCLEO COMPLEXO
	NÚCLEO HISTÓRICO TRADICIONAL
	NÚCLEO COMÚN

	Vivenda tradicional		Cuberto
	Vivenda moderna		Hórreo tradicional
	Alpendre tradicional		Hórreo moderno
	Alpendre moderno		Nave

DOTACIÓNS		
ZONAS VERDES E ESPACIOS LIBRES		
TIPO	S. XERAL	S. LOCAL
ESPACIOS LIBRES	ELX	ELL
ZONAS VERDES	ZVX	ZVL
EQUIPAMENTOS		
TIPO	S. XERAL	S. LOCAL
ADMINISTRATIVO	ADX	ADL
CONXUNTO PARROQUIAL	RCX	RCL
CEMITERIO	CEX	CEL
COMERCIAL	CMX	CML
DEPORTIVO	DPX	DPL
DOCENTE	DCX	DCL
RELIXIOSO	REX	REL
SANITARIO-ASISTENCIAL	SAX	SAL
SOCIO-CULTURAL	SCX	SCL
INFRAESTRUCTURAS		
TIPO	S. XERAL	S. LOCAL
SERVICIOS	SRX	SRL
EX./ PR.	DOTACIÓNS EXISTENTE/ PROGRAMADA	

CATÁLOGO	
CATÁLOGO ARQUITECTÓNICO	
	ELEMENTO CATALOGADO
	CONTORNO DE PROTECCIÓN
CATÁLOGO ARQUEOLÓXICO	
	ELEMENTO CATALOGADO
	ÁREA DE CAUTELA
	PROTECCIÓN NON INTEGRAL

**XUNTA DE GALICIA**  
 Aprobado definitivamente por Orde da Conselleira de Medio Ambiente e Ordenación do Territorio  
 de data **09 XAN. 2018**  
 A xefa do servizo de Planificación Urbanística II  
*Lucía Linares Pañez*

**DLIXENCIA.-** Para facer constar que o presente documento forma parte do PXOM de Frades, aprobado provisionalmente por este Concello en Sesión Plenaria celebrada o día 12 de setembro de 2017.  
 Frades, 18 de setembro de 2017.  
 A Secretaría do Concello de Frades.  
*Asdo.: Carmen Gómez Otero.*

**PLAN XERAL DE ORDENACIÓN MUNICIPAL**  
 DOCUMENTO DE APROBACIÓN DEFINITIVA  
 MODELO DE ASENTAMENTO POBOACIONAL

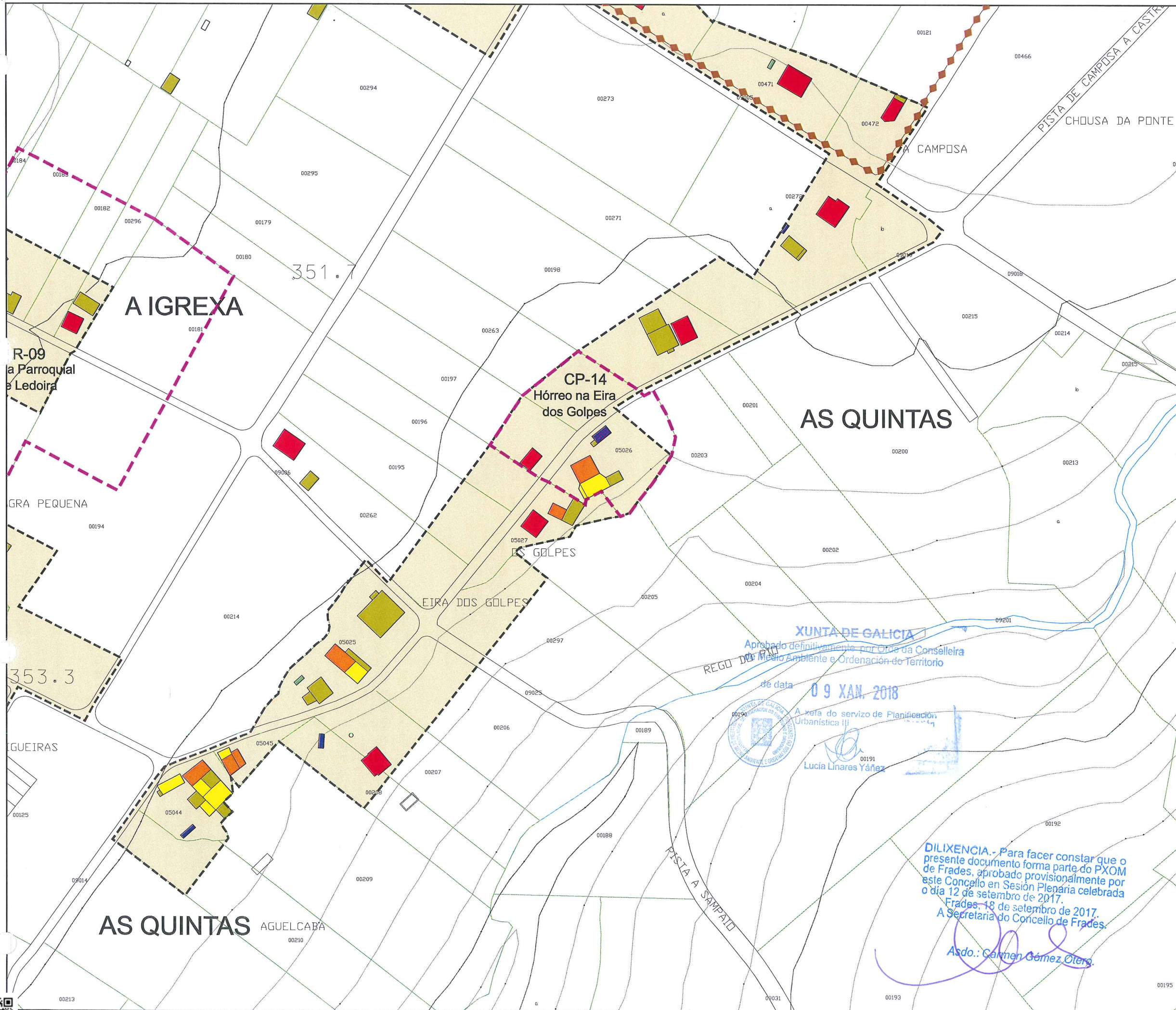
Concello de Frades

Equipo Redactor:

Estudio Técnico Gallego, S.A.

CVE: 2shEXgalD9  
 Verificación: https://sede.xunta.gal/cve





Parroquia: <b>LÉDOIRA (SAN MARTIÑO)</b>	Fecha: <b>AGOSTO 2017</b>
Núcleo: <b>AS QUINTÁS</b>	Escala: <b>1:2000</b>
	Número: <b>08.08 (b)</b>

LENDA	
	LÍMITE DE NÚCLEO HISTÓRICO TRADICIONAL
	LÍMITE DE NÚCLEO COMÚN
	LÍMITE DE NÚCLEO COMPLEXO
	NÚCLEO HISTÓRICO TRADICIONAL
	NÚCLEO COMÚN

	Vivenda tradicional		Cuberto
	Vivenda moderna		Hórreo tradicional
	Alpendre tradicional		Hórreo moderno
	Alpendre moderno		Nave

DOTACIÓNS		
ZONAS VERDES E ESPACIOS LIBRES		
TIPO	S. XERAL	S. LOCAL
ESPACIOS LIBRES	ELX	ELL
ZONAS VERDES	ZVX	ZVL
EQUIPAMENTOS		
TIPO	S. XERAL	S. LOCAL
ADMINISTRATIVO	ADX	ADL
CONXUNTO PARROQUIAL	RCX	RCL
CEMITERIO	CEX	CEL
COMERCIAL	CMX	CML
DEPORTIVO	DPX	DPL
DOCENTE	DCX	DCL
RELIXIOSO	REX	REL
SANITARIO-ASISTENCIAL	SAX	SAL
SOCIO-CULTURAL	SCX	SCL
INFRAESTRUCTURAS		
TIPO	S. XERAL	S. LOCAL
SERVICIOS	SRX	SRL
EX./ PR.	DOTACIÓNS EXISTENTE/ PROGRAMADA	

CATÁLOGO	
CATÁLOGO ARQUITECTÓNICO	
	ELEMENTO CATALOGADO
	CONTORNO DE PROTECCIÓN
CATÁLOGO ARQUEOLÓXICO	
	ELEMENTO CATALOGADO
	ÁREA DE CAUTELA
	PROTECCIÓN NON INTEGRAL

**PLAN XERAL DE ORDENACIÓN MUNICIPAL**  
DOCUMENTO DE APROBACIÓN DEFINITIVA  
MODELO DE ASENTAMENTO POBOACIONAL

Concello de Frades

Equipo Redactor:

Estudio Técnico Galego, S.A.

**XUNTA DE GALICIA**  
Aprobado definitivamente por Orden da Conselleira de Medio Ambiente e Ordenación do Territorio de data **09 XAN. 2018**  
A xefe do servizo de Planificación Urbanística III  
Lucía Linares Yáñez

**DILIXENCIA.** - Para facer constar que o presente documento forma parte do PXOM de Frades, aprobado provisionalmente por este Concello en Sesión Plenaria celebrada o día 12 de setembro de 2017.  
Frades: 18 de setembro de 2017.  
A Secretaría do Concello de Frades.  
Asdo.: *Carmen Gómez Otero*

CVE: 2stEXgalD9  
Verificación: https://sede.xunta.gal/cve





PARROQUIA:	NÚCLEO:
LEDOIRA (SAN MARTIÑO)	RECEÁ
	08.09

**DATOS do NÚCLEO:**

- HABITANTES Núcleo: 18

- SITUACIÓN

Localízase cara o sueste do concello e leste da parroquia, nas proximidades dos núcleos de O Covelo ao nordés, A Camposa ao leste e Vilourín ao sudoeste.

- TOPOGRAFÍA

Na vertente sudoeste de A Carballa, de suave pendente nas cotas máis altas e máis suave según descendemos cara a ribeira do río Tambre, que fai as funcións de límite municipal co veciño concello de O Pino.

- ORIENTACIÓN

Nordés – Sudoeste.

- ESTRUCTURA VIARIA (Tipo e estado de camiños)

Atópase integrada principalmente por unha pista de carácter municipal, de firme irregular e ancho escaso, sen beiravías ou dominados pola natureza.

- TIPOLOXÍA e OBSERVACIÓNS

Núcleo disperso con predominio da vivenda tradicional sobre a moderna, localizada de forma lineal ao longo da pista que integra o entramado viario, rodeadas de numerosos anexos destinados a diferentes usos. Inclúe o núcleo de Vilourín.

- CULTIVOS	1ª FRANXA (interior a 50 m)	Pequenas hortas, vides e árbores froiteiras.
	2ª FRANXA (50 m a 250 m)	Millo e pastos.
	3ª FRANXA (250 m ou máis)	Monte alto (eucaliptos, carballos e pinos).
OBSERVACIÓNS:		

**EDIFICACIÓNS:**

- Nº de VIVENDAS

Tradicional: 4

Moderna: 4

- ESTADO de CONSERVACIÓN

A vivenda tradicional atópase en diferentes estados de conservación, presentando nalgún caso as súas fachadas lucidas con morteiro.

- TIPOLOXÍA/ALTURA

Casa rural de pedra con estrutura de B+I, muros de cachotería, excepto os marcos de portas e xanelas, e nalgúns casos os esquinais, que son de sillería de granito. Cuberta a dúas augas con acabado de tella curva sobre entramado de madeira, que se estende sobre os anexos nas máis antigas. Vivenda nova ou tipo chalet con estrutura B+I, con muros de ladrillo lucidos con morteiro de cemento e pintados de cores claras. Cuberta a dúas e catro augas con acabado a partir de tella curva.

- Nº de CONST. AUXILIARES

Tradicional: 7

Moderna: 11

- TIPOLOXÍA e ESTADO DE CONSERVACIÓN

Alpendre de pedra con estrutura de planta baixa, muros de cachotería e aberto nun dos seus frontes, con pequenas aberturas nos seus laterais para a ventilación. Cuberta a dúas augas a partir de tella camba sobre entramado de madeira, sendo de viguetas de formigón, nas reformadas. Cobertizos de ladrillo ou bloque con cuberta a dúas augas a partir de pranchas de fibrocemento.

- HÓRREOS

Tradicional: 1

Moderno: 2

- EDIFICACIÓNS NON RESIDENCIAIS

Agropecuarias	
Non agropecuarias	

**EQUIPAMENTOS e ESPACIOS LIBRES:**

TIPO	DENOMINACIÓN	TITUL.	S. EQ.	S. PARC.

**USOS:**

INDUSTRIAL:	
HOTELEIRO:	
COMERCIAL:	
OUTROS:	

**SERVICIOS URBANÍSTICOS:**

SERVICIO	TIPO
Abast. Auga	Traída/Pozo de barrena
Saneamento	Pozo negro
Electricidade	Si
Alum. Público	Si
Telefonía	Si
Rec. Lixo	Si
Transporte	Non

**CRITERIOS de DELIMITACIÓN:**

Ao amparo do artigo 13, da Lei 2/2010, do 25 de marzo, de medidas urxentes de modificación da Lei 9/2002, do 30 de decembro, de ordenación urbanística e protección do medio rural de Galicia, defínese o mesmo como Núcleo Rural Común, onde o grao de consolidación pola edificación, é igual ou superior a un terzo da superficie total delimitada.

**GRADO de CONSOLIDACION:**

NÚCLEO RURAL HISTÓRICO TRADICIONAL	NÚCLEO RURAL COMÚN
-	58,33%



XUNTA DE GALICIA

Aprobado definitivamente por Orde da Conselleira de Medio Ambiente e Ordenación do Territorio

de data 09 XAN. 2018



A xefa do servizo de Planificación Urbanística III

Lucía Linares Yáñez

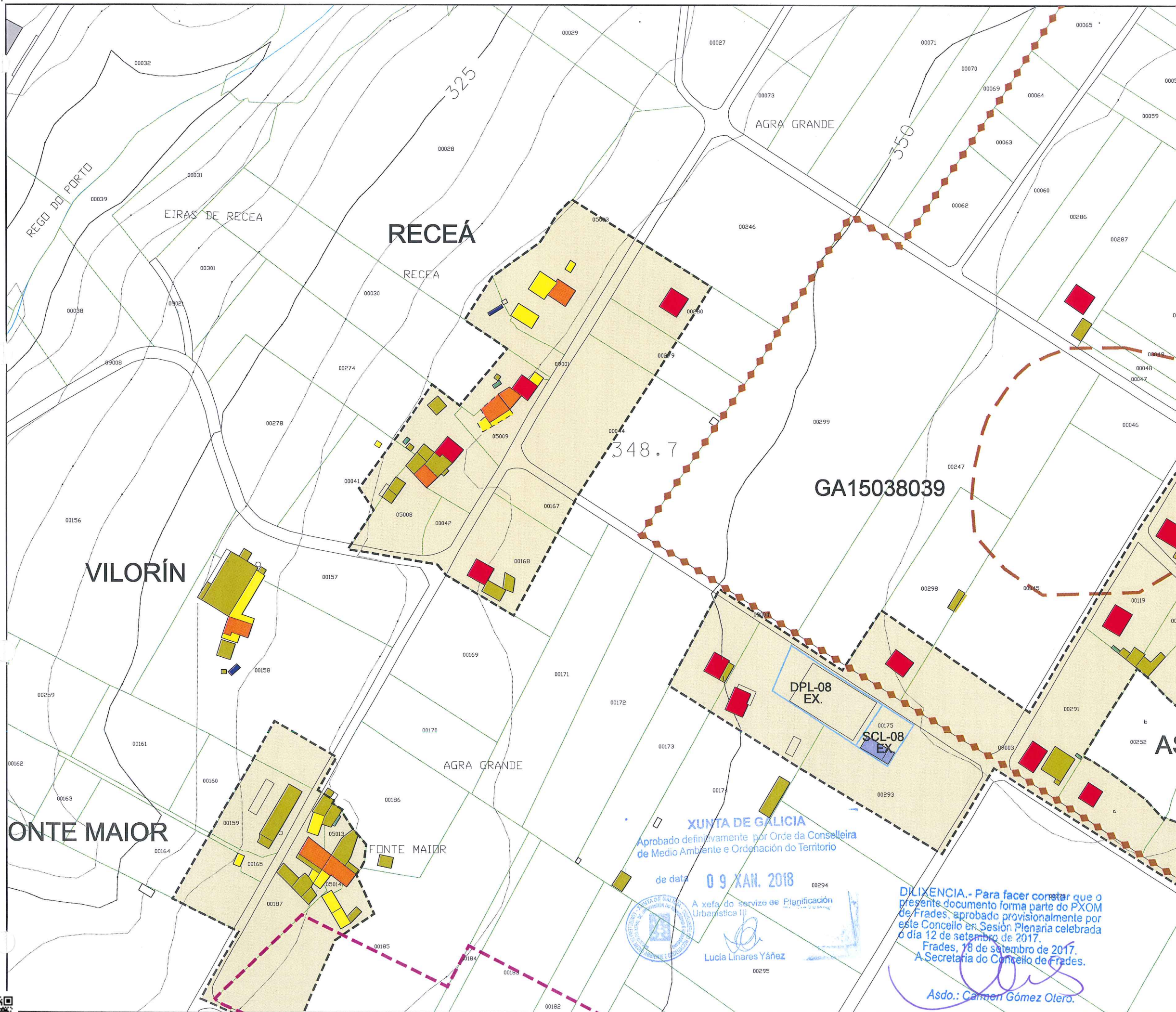
DILIXENCIA.- Para facer constar que o presente documento forma parte do PXOM de Frades, aprobado provisionalmente por este Concello en Sesión Plenaria celebrada o día 12 de setembro de 2017.

Frades, 18 de setembro de 2017.  
A Secretaría do Concello de Frades.

Asdo.: Carmen Gómez Otero.







Parroquia: <b>LEDOIRA (SAN MARTIÑO)</b>	Fecha: <b>AGOSTO 2017</b>
Núcleo: <b>RECEÁ</b>	Escala: <b>1:2000</b>
	Número: <b>08.09</b>

LENDAS	
	LÍMITE DE NÚCLEO HISTÓRICO TRADICIONAL
	LÍMITE DE NÚCLEO COMÚN
	LÍMITE DE NÚCLEO COMPLEXO
	NÚCLEO HISTÓRICO TRADICIONAL
	NÚCLEO COMÚN

	Vivenda tradicional		Cuberto
	Vivenda moderna		Hórreo tradicional
	Alpendre tradicional		Hórreo moderno
	Alpendre moderno		Nave

DOTACIONES		
ZONAS VERDES E ESPACIOS LIBRES		
TIPO	S. XERAL	S. LOCAL
ESPACIOS LIBRES	ELX	ELL
ZONAS VERDES	ZVX	ZVL

EQUIPAMENTOS		
TIPO	S. XERAL	S. LOCAL
ADMINISTRATIVO	ADX	ADL
CONXUNTO PARROQUIAL	RCX	RCL
CEMITERIO	CEX	CEL
COMERCIAL	CMX	CML
DEPORTIVO	DPX	DPL
DOCENTE	DCX	DCL
RELIXIOSO	REX	REL
SANITARIO-ASISTENCIAL	SAX	SAL
SOCIO-CULTURAL	SCX	SCL

INFRAESTRUCTURAS		
TIPO	S. XERAL	S. LOCAL
SERVICIOS	SRX	SRL
EX./ PR.	DOTACIÓN EXISTENTE/ PROGRAMADA	

CATÁLOGO	
CATÁLOGO ARQUITECTÓNICO	
	ELEMENTO CATALOGADO
	CONTORNO DE PROTECCIÓN
CATÁLOGO ARQUEOLÓXICO	
	ELEMENTO CATALOGADO
	ÁREA DE CAUTELA
	PROTECCIÓN NON INTEGRAL

**XUNTA DE GALICIA**  
 Aprobado definitivamente por Orde da Conselleira de Medio Ambiente e Ordenación do Territorio  
 de data **09 XAN. 2018**  
 A xefa do servizo de Planificación Urbánstica II  
 Lucía Linares Yáñez

**DILIXENCIA.** - Para facer constar que o presente documento forma parte do PXOM de Frades, aprobado provisionalmente por este Concello en Sesión Plenaria celebrada o día 12 de setembro de 2017.  
 Frades, 18 de setembro de 2017.  
 A Secretaria do Concello de Frades.

Asdo.: *Carmen Gómez Otero.*

**PLAN XERAL DE ORDENACIÓN MUNICIPAL**  
 DOCUMENTO DE APROBACIÓN DEFINITIVA  
 MODELO DE ASENTAMENTO POBOACIONAL

Concello de Frades

O Equipo Redactor:

Estudio Técnico Gallego, S.A.



PARROQUIA:	NÚCLEO:
LEDOIRA (SAN MARTIÑO)	RIBADAS 08.10

**DATOS do NÚCLEO:**

- HABITANTES Núcleo: 7

**- SITUACIÓN**

Localízase cara o sueste do concello e sur da parroquia, nas proximidades dos núcleos de Bouzamonte ao nordés e San Paio ao sur.

**- TOPOGRAFÍA**

Na vertente sudoeste de A Carballa, de suave pendente nas cotas máis altas e máis suave según descendemos cara a ribeira do río Tambre, que fai as funcións de límite municipal co veciño concello de O Pino.

**- ORIENTACIÓN**

Noroeste – Sueste.

**- ESTRUCTURA VIARIA (Tipo e estado de camiños)**

Atópase integrada principalmente por unha pista de carácter municipal, de firme irregular e ancho escaso, sen beiravías ou dominados pola natureza.

**- TIPOLOXÍA e OBSERVACIÓNS**

Núcleo concentrado tradicional con predominio da casa de pedra sobre a moderna o tipo chalet, rodeada de numerosos anexos dedicados a diferentes usos.

- CULTIVOS	1ª FRANXA (interior a 50 m)	Pequenas hortas, vides e árbores froiteiras.
	2ª FRANXA (50 m a 250 m)	Millo e pastos.
	3ª FRANXA (250 m ou máis)	Monte alto (eucaliptos, carballos e pinos).
OBSERVACIÓNS:		

**EDIFICACIÓNS:**

- Nº de VIVENDAS	Tradicional: 5	Moderna: 6
- ESTADO de CONSERVACIÓN	A vivenda tradicional atópase en diferentes estados de conservación, presentando nalgún caso as súas fachadas lucidas con morteiro.	

**- TIPOLOXÍA/ALTURA**

Casa rural de pedra con estrutura de B+I, muros de cachotería, excepto os marcos de portas e xanelas, e nalgúns casos os esquinais, que son de sillería de granito. Cuberta a dúas augas con acabado de tella curva sobre entramado de madeira, que se estende sobre os anexos nas máis antigas. Vivenda nova ou tipo chalet con estrutura B+I, con muros de ladrillo lucidos con morteiro de cemento e pintados de cores claras. Cuberta a dúas e catro augas con acabado a partir de tella curva.

- Nº de CONST. AUXILIARES	Tradicional: 13	Moderna: 15
---------------------------	-----------------	-------------

**- TIPOLOXÍA e ESTADO DE CONSERVACIÓN**

Alpendre de pedra con estrutura de planta baixa, muros de cachotería e aberto nun dos seus frontes, con pequenas aberturas nos seus laterais para a ventilación. Cuberta a dúas augas a partir de tella canba sobre entramado de madeira, sendo de viguetas de formigón, nas reformadas. Cobertizos de ladrillo ou bloque con cuberta a dúas augas a partir de pranchas de fibrocemento.

- HÓRREOS	Tradicional: 1	Moderno: 1
-----------	----------------	------------

**- EDIFICACIÓNS NON RESIDENCIAIS**

Agropecuarias	
Non agropecuarias	

**EQUIPAMENTOS e ESPACIOS LIBRES:**

TIPO	DENOMINACIÓN	TITUL.	S. EQ.	S. PARC.

**USOS:**

INDUSTRIAL:	
HOTELEIRO:	
COMERCIAL:	
OUTROS:	

**SERVICIOS URBANÍSTICOS:**

SERVICIO	TIPO
Abast. Auga	Traída/Pozo de barrena
Saneamento	Pozo negro
Electricidade	Si
Alum. Público	Si
Telefonía	Si
Rec. Lixo	Si
Transporte	Non

**CRITERIOS de DELIMITACIÓN:**

Tomouse un primeiro criterio onde o número de vivendas sexa maior ou igual a dúas, a partir das cales, e seguindo as pautas que se sinalan no artigo 13 da Lei 9/2002, de 30 de decembro, de ordenación urbanística e protección do medio rural de Galicia, creouse unha primeira poligonal que pecha as edificacións tradicionais seguindo o parcelario e as pegadas físicas existentes, e como máximo a 50 metros de ditas edificacións, de modo que o ámbito delimitado presente unha consolidación pola edificación de, alomenos, o 50%, pasando a formar o que podemos denominar como núcleo rural tradicional, cara o noroeste.

A partir desta creouse outra poligonal que delimitará o área de expansión de dito núcleo, cara o sueste, que tenta englobar ao resto de edificacións.

**GRADO de CONSOLIDACION:**

NÚCLEO RURAL HISTÓRICO TRADICIONAL	NÚCLEO RURAL COMÚN
60,00%	66,67%



XUNTA DE GALICIA  
Aprobado definitivamente por Orde de Medio Ambiente e Ordenación do Territorio

de data 09 XAN. 2018

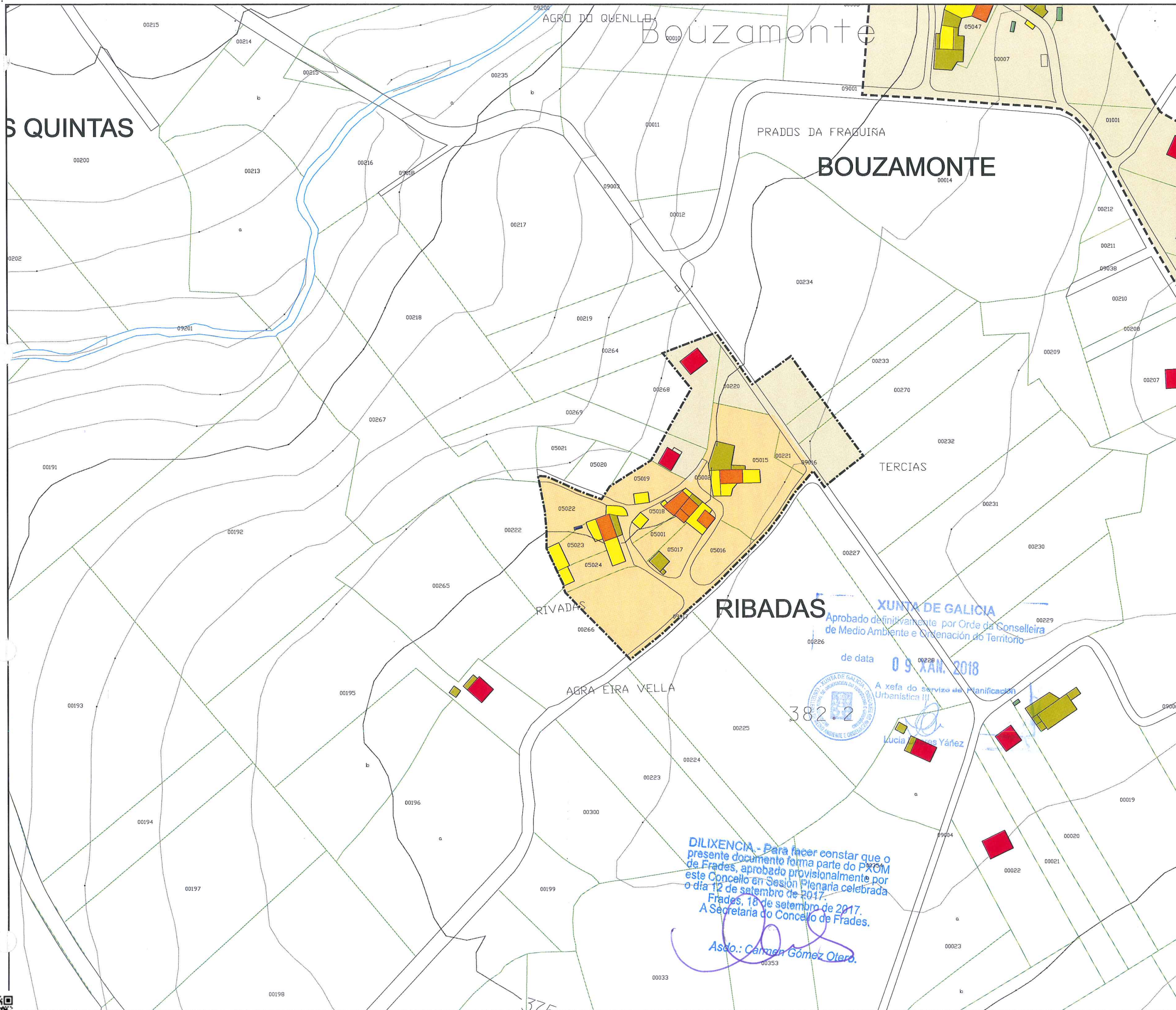
A xefa do servizo de Planificación Urbanística III  
Lucía Linares Yáñez

DECLARACIÓN: Para facer constar que o presente documento forma parte do PXOM de Frades, aprobado provisionalmente por este Concello en Sesión Plenaria celebrada o día 12 de setembro de 2017.  
Frades, 18 de setembro de 2017.  
A Secretaria do Concello de Frades.

Asdo. Carmen Gómez Otero.







Parroquia:	Fecha:
<b>LEDOIRA (SAN MARTIÑO)</b>	<b>AGOSTO 2017</b>
Núcleo:	Escala:
<b>RIBADAS</b>	<b>1:2000</b>
	Número:
	<b>08.10</b>

LENDAS	
	LÍMITE DE NÚCLEO HISTÓRICO TRADICIONAL
	LÍMITE DE NÚCLEO COMÚN
	LÍMITE DE NÚCLEO COMPLEXO
	NÚCLEO HISTÓRICO TRADICIONAL
	NÚCLEO COMÚN

	Vivenda tradicional		Cuberto
	Vivenda moderna		Hórreo tradicional
	Alpendre tradicional		Hórreo moderno
	Alpendre moderno		Nave

DOTACIÓNS		
ZONAS VERDES E ESPACIOS LIBRES		
TIPO	S. XERAL	S. LOCAL
ESPACIOS LIBRES	ELX	ELL
ZONAS VERDES	ZVX	ZVL
EQUIPAMENTOS		
TIPO	S. XERAL	S. LOCAL
ADMINISTRATIVO	ADX	ADL
CONXUNTO PARROQUIAL	RCX	RCL
CEMITERIO	CEX	CEL
COMERCIAL	CMX	CML
DEPORTIVO	DPX	DPL
DOCENTE	DCX	DCL
RELIXIOSO	REX	REL
SANITARIO-ASISTENCIAL	SAX	SAL
SOCIO-CULTURAL	SCX	SCL
INFRAESTRUCTURAS		
TIPO	S. XERAL	S. LOCAL
SERVICIOS	SRX	SRL
EX. / PR.	DOTACIÓNS EXISTENTE/ PROGRAMADA	

CATÁLOGO	
CATÁLOGO ARQUITECTÓNICO	
	ELEMENTO CATALOGADO
	CONTORNO DE PROTECCIÓN
CATÁLOGO ARQUEOLÓXICO	
	ELEMENTO CATALOGADO
	ÁREA DE CAUTELA
	PROTECCIÓN NON INTEGRAL

**PLAN XERAL DE ORDENACIÓN MUNICIPAL**  
DOCUMENTO DE APROBACIÓN DEFINITIVA  
MODELO DE ASENTAMENTO POBOACIONAL

Concello de Frades

O Equipo Redactor:

Estudio Técnico Galego, S.A.

CVE: 2stEXgdlD9  
Verificación: https://sede.xunta.gal/cve



PARROQUIA:

NÚCLEO:

LEDOIRA (SAN MARTIÑO)

O VILAR

08.11

**DATOS do NÚCLEO:**

- HABITANTES

Núcleo: 71

- SITUACIÓN

Localízase cara o sueste do concello e centro da parroquia, nas proximidades dos núcleos de O Cadabal ao norte, O Covelo ao noroeste, A Camposa ao sudoeste e Bouzamonte ao sueste.

- TOPOGRAFÍA

Na vertente sudoeste de A Carballa, de suave pendente nas cotas máis altas e máis suave según descendemos cara a ribeira do río Tambre, que fai as funcións de límite municipal co veciño concello de O Pino.

- ORIENTACIÓN

Norte – Sur.

- ESTRUCTURA VIARIA (Tipo e estado de camiños)

Atópase integrada principalmente por unha pista de carácter municipal, de firme irregular e ancho escaso, sen beiravías ou dominados pola natureza, enlazando con diversas pistas que dan acceso ás vivendas.

- TIPOLOXÍA e OBSERVACIÓNS

Núcleo integrado por tres grupos de vivendas, con predominio da casa de pedra sobre a moderna, rodeada de numerosos anexos vinculados á actividade agropecuaria.

- CULTIVOS	1ª FRANXA (interior a 50 m)	Pequenas hortas, vides e árbores froiteiras.
	2ª FRANXA (50 m a 250 m)	Millo e pastos.
	3ª FRANXA (250 m ou máis)	Monte alto (eucaliptos, carballos e pinos).
	OBSERVACIÓNS:	

**EDIFICACIÓNS:**

- Nº de VIVENDAS

Tradicional: 13

Moderna: 5

- ESTADO de CONSERVACIÓN

A vivenda tradicional atópase en diferentes estados de conservación, presentando nalgún caso as súas fachadas lucidas con morteiro.

- TIPOLOXÍA/ALTURA

Casa rural de pedra con estrutura de B+I, muros de cachotería, excepto os marcos de portas e xanelas, e nalgúns casos os esquinais, que son de sillería de granito. Cuberta a dúas augas con acabado de tella curva sobre entramado de madeira, que se estende sobre os anexos nas máis antigas. Vivenda nova ou tipo chalet con estrutura B+I, con muros de ladrillo lucidos con morteiro de cemento e pintados de cores claras. Cuberta a dúas e catro augas con acabado a partir de tella curva.

- Nº de CONST. AUXILIARES

Tradicional: 15

Moderna: 24

- TIPOLOXÍA e ESTADO DE CONSERVACIÓN

Alpendre de pedra con estrutura de planta baixa, muros de cachotería e aberto nun dos seus frontes, con pequenas aberturas nos seus laterais para a ventilación. Cuberta a dúas augas a partir de tella camba sobre entramado de madeira, sendo de viguetas de formigón, nas reformadas. Cobertizos de ladrillo ou bloque con cuberta a dúas augas a partir de pranchas de fibrocemento.

- HÓRREOS

Tradicional: 4

Moderno: 1

- EDIFICACIÓNS NON RESIDENCIAIS

Agropecuarias	Naves e alpendres destinados a explotación gandeira
Non agropecuarias	

**EQUIPAMENTOS e ESPACIOS LIBRES:**

TIPO	DENOMINACIÓN	TITUL.	S. EQ.	S. PARC.

**SERVICIOS URBANÍSTICOS:**

SERVICIO	TIPO
Abast. Auga	Traída/Pozo de barrena
Saneamento	Pozo negro
Electricidade	Si
Alum. Público	Si
Telefonía	Si
Rec. Lixo	Si
Transporte	Non

**USOS:**

INDUSTRIAL:

HOTELEIRO:

COMERCIAL:

OUTROS:

**CRITERIOS de DELIMITACIÓN:**

O núcleo de O Vilar, no seu conxunto e tendo en conta que atópase integrado por tres grupos de vivendas, defínese como **Núcleo Rural Complexo**, onde o primeiro ámbito, e ao amparo do artigo 13, da Lei 2/2010, do 25 de marzo, de medidas urxentes de modificación da Lei 9/2002, do 30 de decembro, de ordenación urbanística e protección do medio rural de Galicia, que encerra as edificacións tradicionais do asentamento, seguindo as pegadas físicas existentes e como máximo a 50 m destas, presenta unha consolidación de polo menos o 50%.

A partir deste, e segundo eixe norte-sur, creouse un segundo ámbito onde o grao de consolidación da edificación sexa igual ou superior a un terzo da superficie.

**GRADO de CONSOLIDACION:**

NÚCLEO RURAL HISTÓRICO TRADICIONAL	NÚCLEO RURAL COMÚN	
80,00%	40,00%	100,00%



DILIXENCIA: Para a súa consistencia, o presente documento foi aprobado provisionalmente por este Concello en Sesión Plenaria celebrada o día 12 de setembro de 2017.

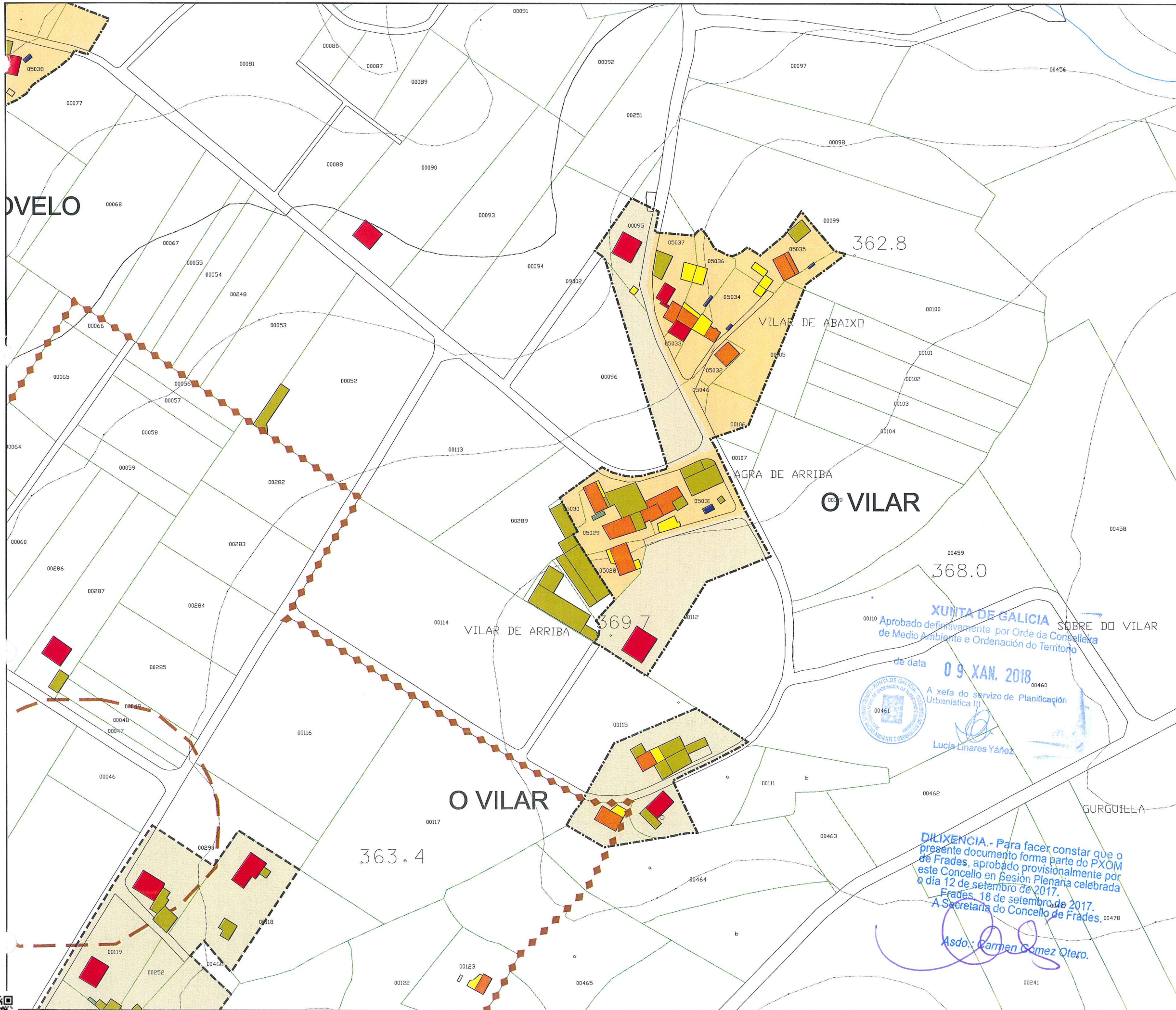
Fraides, 18 de setembro de 2017.

A Secretaría do Concello de Fraides.

Asdo. Carmen Gómez Oisro.







Parroquia: <b>LEDOIRA (SAN MARTIÑO)</b>	Fecha: <b>AGOSTO 2017</b>
Núcleo: <b>O VILAR</b>	Escala: <b>1:2000</b>
	Número: <b>08.11</b>

LENDAS	
	LÍMITE DE NÚCLEO HISTÓRICO TRADICIONAL
	LÍMITE DE NÚCLEO COMÚN
	LÍMITE DE NÚCLEO COMPLEXO
	NÚCLEO HISTÓRICO TRADICIONAL
	NÚCLEO COMÚN

	Vivenda tradicional		Cuberto
	Vivenda moderna		Hórreo tradicional
	Alpendre tradicional		Hórreo moderno
	Alpendre moderno		Nave

DOTACIÓNS		
ZONAS VERDES E ESPACIOS LIBRES		
TIPO	S. XERAL	S. LOCAL
ESPACIOS LIBRES	ELX	ELL
ZONAS VERDES	ZVX	ZVL

EQUIPAMENTOS		
TIPO	S. XERAL	S. LOCAL
ADMINISTRATIVO	ADX	ADL
CONXUNTO PARROQUIAL	RCX	RCL
CEMITERIO	CEX	CEL
COMERCIAL	CMX	CML
DEPORTIVO	DPX	DPL
DOCENTE	DCX	DCL
RELIXIOSO	REX	REL
SANITARIO-ASISTENCIAL	SAX	SAL
SOCIO-CULTURAL	SCX	SCL

INFRAESTRUCTURAS		
TIPO	S. XERAL	S. LOCAL
SERVICIOS	SRX	SRL
EX./ PR.	DOTACIÓNS EXISTENTE/ PROGRAMADA	

CATÁLOGO	
CATÁLOGO ARQUITECTÓNICO	
	ELEMENTO CATALOGADO
	CONTORNO DE PROTECCIÓN
CATÁLOGO ARQUEOLÓXICO	
	ELEMENTO CATALOGADO
	ÁREA DE CAUTELA
	PROTECCIÓN NON INTEGRAL

**PLAN XERAL DE ORDENACIÓN MUNICIPAL**  
DOCUMENTO DE APROBACIÓN DEFINITIVA  
MODELO DE ASENTAMENTO POBOACIONAL

Concello de Frades

Equipo Redactor:

Estudio Técnico Galego, S.A.

*Asdo: Carmen Gomez Otero.*

**XUNTA DE GALICIA**  
Aprobado definitivamente por Orde da Conselleira de Medio Ambiente e Ordenación do Territorio de data **09 XAN. 2018**  
A xefa do servizo de Planificación Urbanística III  
Lucía Linares Yáñez

**DILIXENCIA.** - Para facer constar que o presente documento forma parte do PXOM de Frades, aprobado provisionalmente por este Concello en Sesión Plenaria celebrada o día 12 de setembro de 2017.  
Frades, 18 de setembro de 2017.  
A Secretaría do Concello de Frades.